



11^o Censo Imobiliário

Maio de 2007



SINDICON

SINDICATO DA INDÚSTRIA
DA CONSTRUÇÃO CIVIL DO
ESTADO DO ESPÍRITO SANTO

- 1° CENSO Março/2002**
- 2° CENSO Outubro/2002**
- 3° CENSO Março/2003**
- 4° CENSO Outubro/2003**
- 5° CENSO Maio/2004**
- 6° CENSO Novembro/2004**
- 7° CENSO Maio/2005**
- 8° CENSO Novembro/2005**
- 9° CENSO Maio/2006**
- 10° CENSO Novembro/2006**

CENSO IMOBILIÁRIO

Levantamento de empreendimentos em construção e à venda, com área de construção superior a 800 m² e com as seguintes informações:

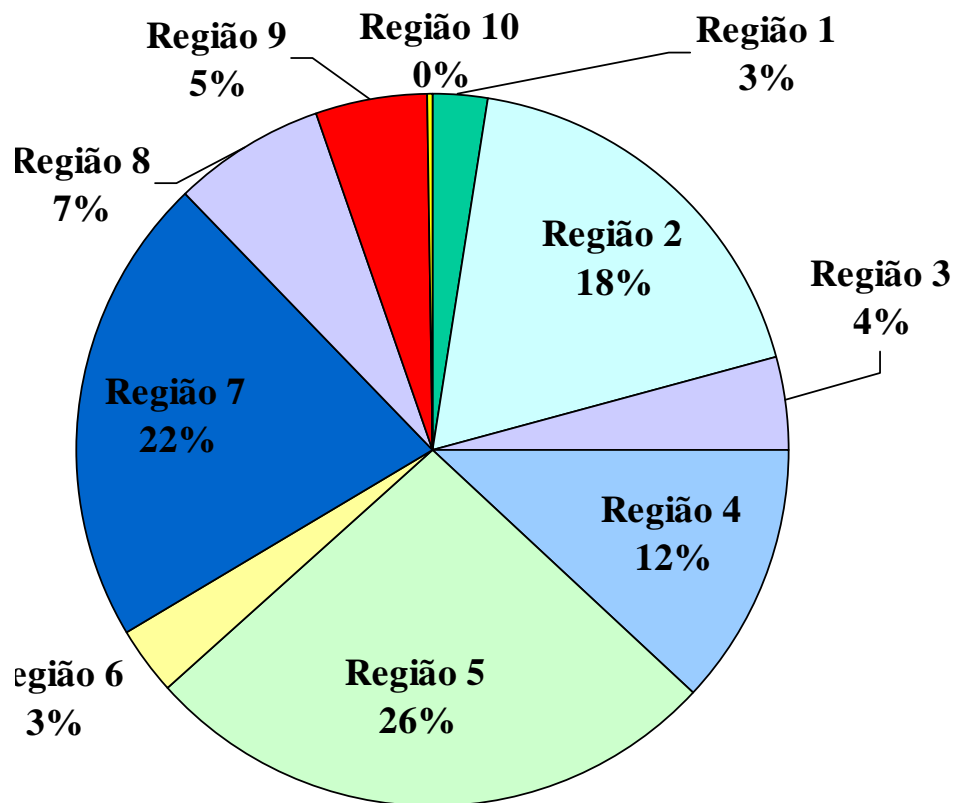
- **Tipologia**
- **Área privativa das unidades**
- **Total de unidades**
- **Total de unidades disponíveis**
- **Preço de venda**
- **Nome do empreendimento;**
- **Endereço;**
- **Construtora/Incorporadora;**
- **Imobiliária;**
- **Área total construída;**
- **Entrega;**
- **Preço mínimo e máximo de venda;**
- **Estágio da obra;**

REGIÕES ABRANGIDAS

- REGIÃO 1:** Praia do Suá, Santa Lucia, Bento Ferreira.
REGIÃO 2: Praia do Canto, Barro Vermelho, Praia de Santa Helena.
REGIÃO 3: Enseada do Suá.
REGIÃO 4: Jardim da Penha.
REGIÃO 5: Jardim Camburi.
REGIÃO 6: Mata da Praia.
REGIÃO 7: Praia da Costa, Itapoã.
REGIÃO 8: Itaparica.
REGIÃO 9: Laranjeiras.
REGIÃO 10: Campo Grande

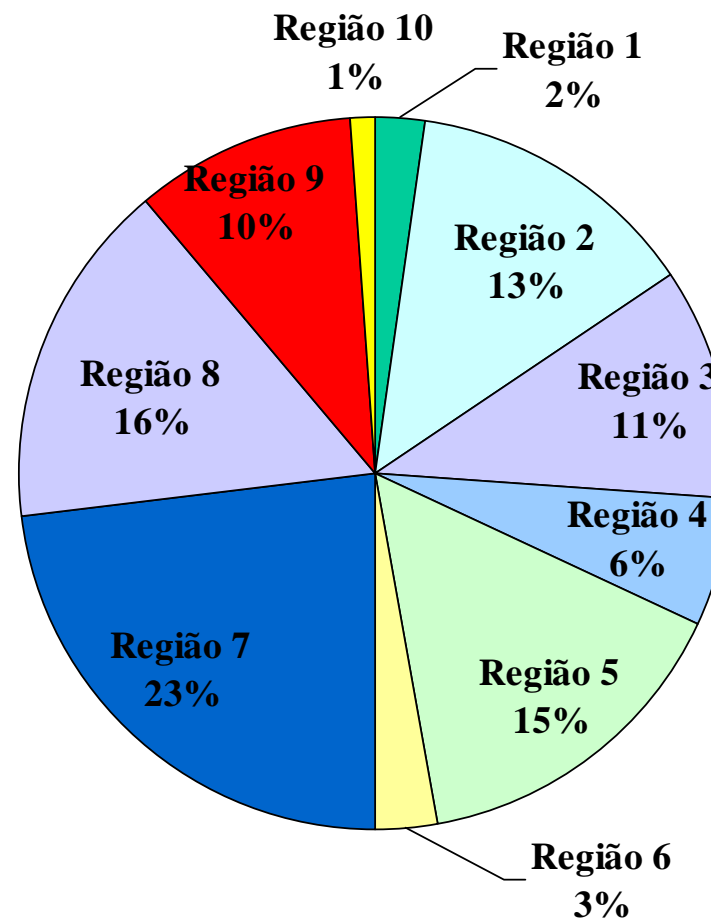
	Unidades em construção Novembro/2006	Unidades concluídas Novembro/Maio	Lançamentos Novembro/Maio	Unidades em Construção Maio/2007
Região 1	262	0	114	376
Região 2	1.956	268	604	2.292
Região 3	960	0	848	1.808
Região 4	1.096	188	97	1.005
Região 5	2.521	481	607	2.647
Região 6	488	72	48	464
Região 7	3.845	461	606	3.990
Região 8	2.697	84	102	2.715
Região 9	1.192	0	526	1.718
Região 10	192	0	0	192
TOTAL	15.209	1.554	3.552	17.207

320 empreendimentos



REGIÃO 1: P. do Suá, Sta. Lucia, B. Ferreira.
REGIÃO 2: P. do Canto, B. Vermelho, P. de Sta. Helena.
REGIÃO 3: Enseada do Suá.
REGIÃO 4: Jardim da Penha.
REGIÃO 5: Jardim Camburi.

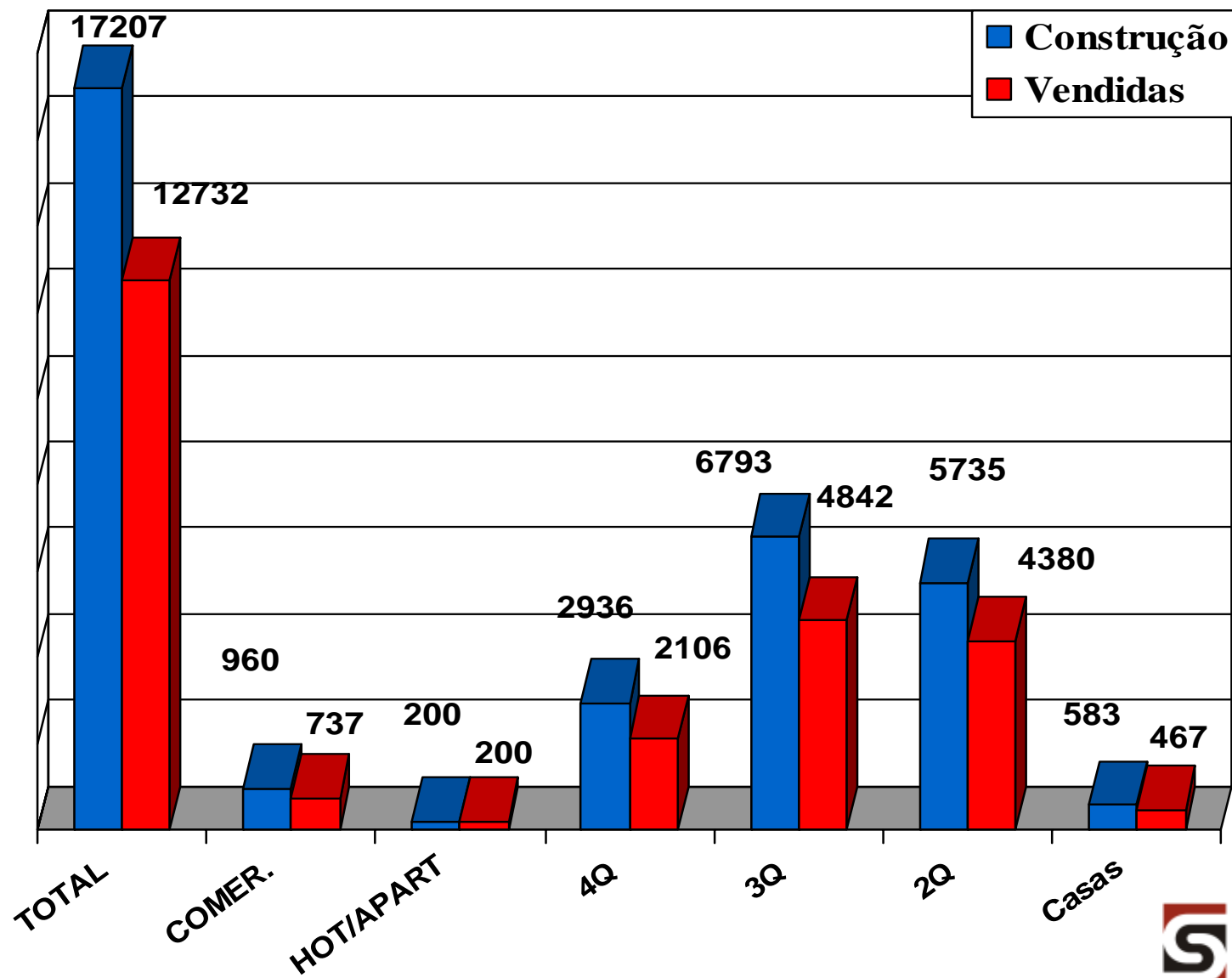
17.207 unidades em construção



REGIÃO 6: Mata da Praia.
REGIÃO 7: Praia da Costa, Itapoã.
REGIÃO 8: Itaparica.
REGIÃO 9: Laranjeiras.
REGIÃO 10: Campo Grande

UNIDADES EM CONSTRUÇÃO E VENDIDAS

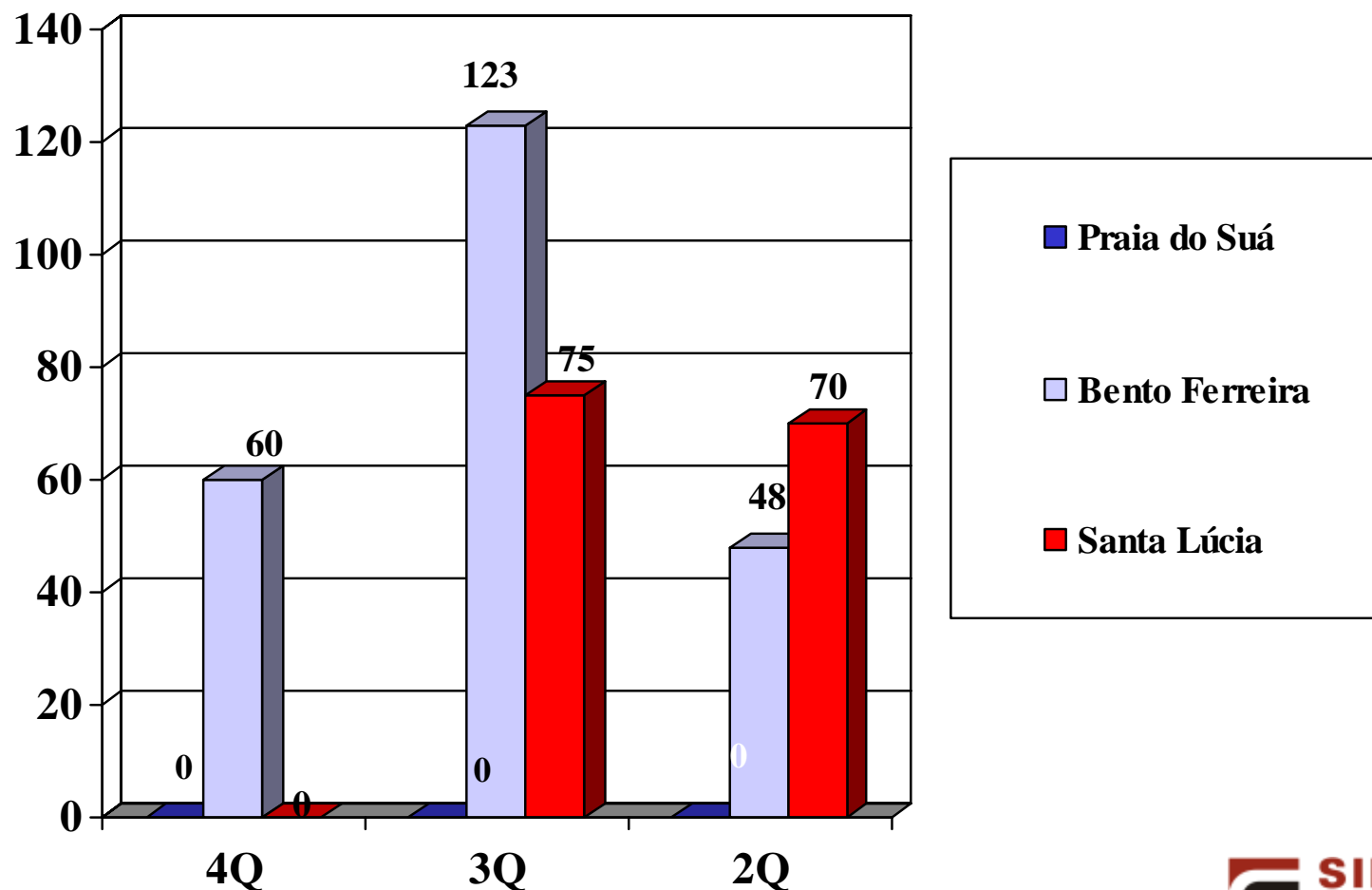
MAIO DE 2007



TIPOLOGIA DAS UNIDADES EM CONSTRUÇÃO

REGIÃO 1 (Total : 376 unid)

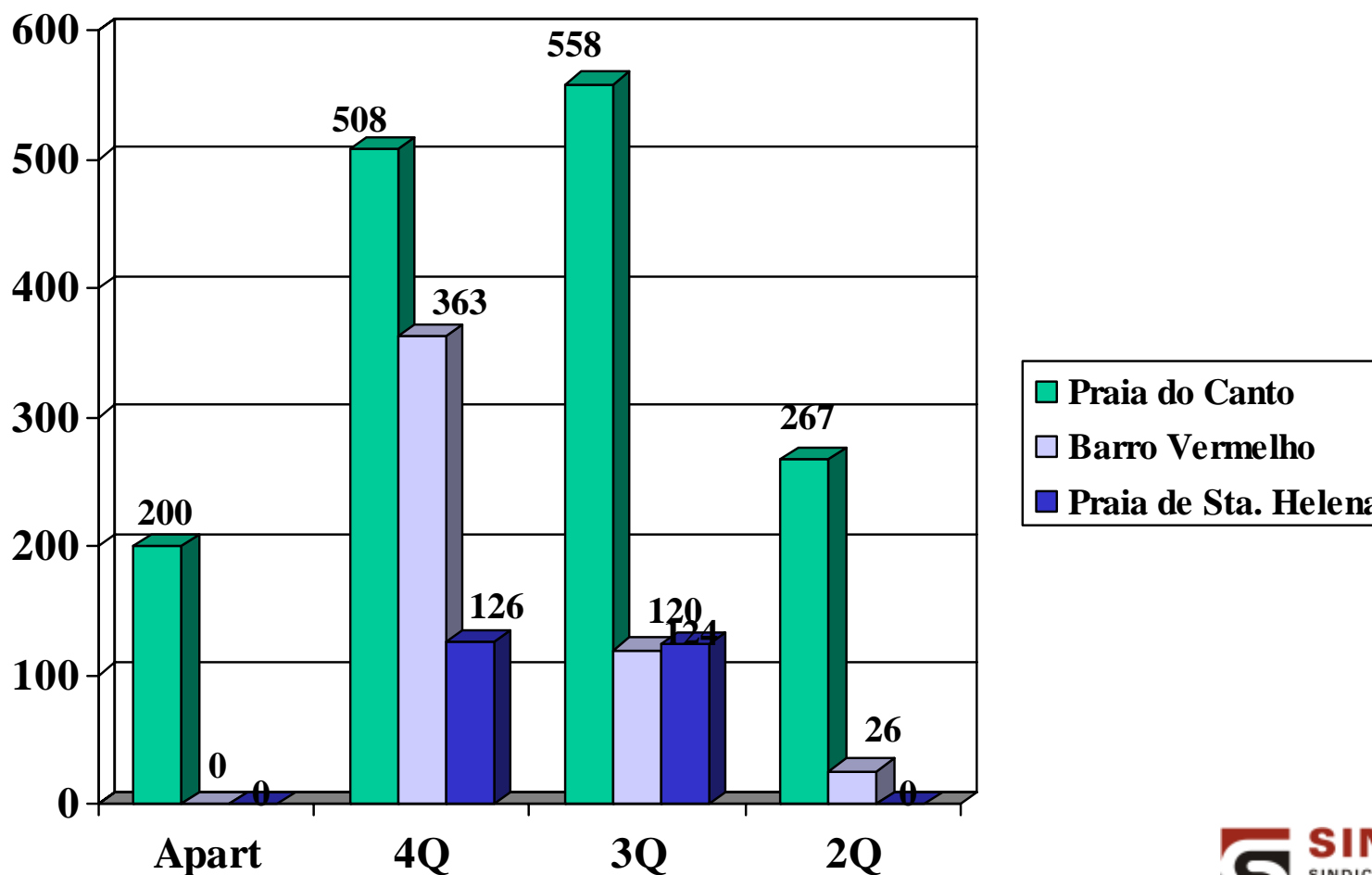
Praia do Suá, Santa Lucia, Bento Ferreira



TIPOLOGIA DAS UNIDADES EM CONSTRUÇÃO

REGIÃO 2 (Total : 2.292 unid)

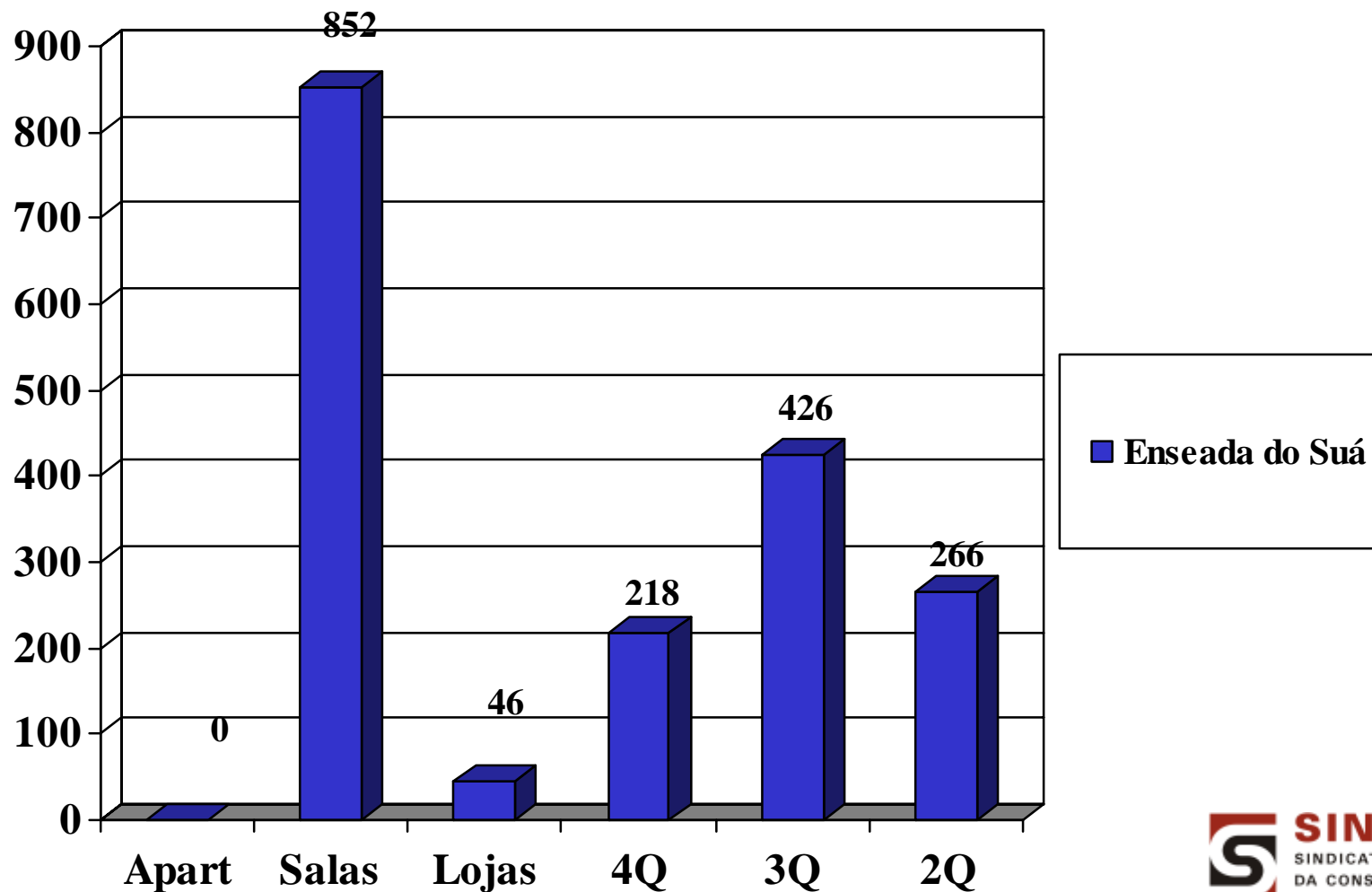
Praia do Canto, Barro Vermelho e Praia de Santa Helena



TIPOLOGIA DAS UNIDADES EM CONSTRUÇÃO

REGIÃO 3 (Total : 1.808 unid)

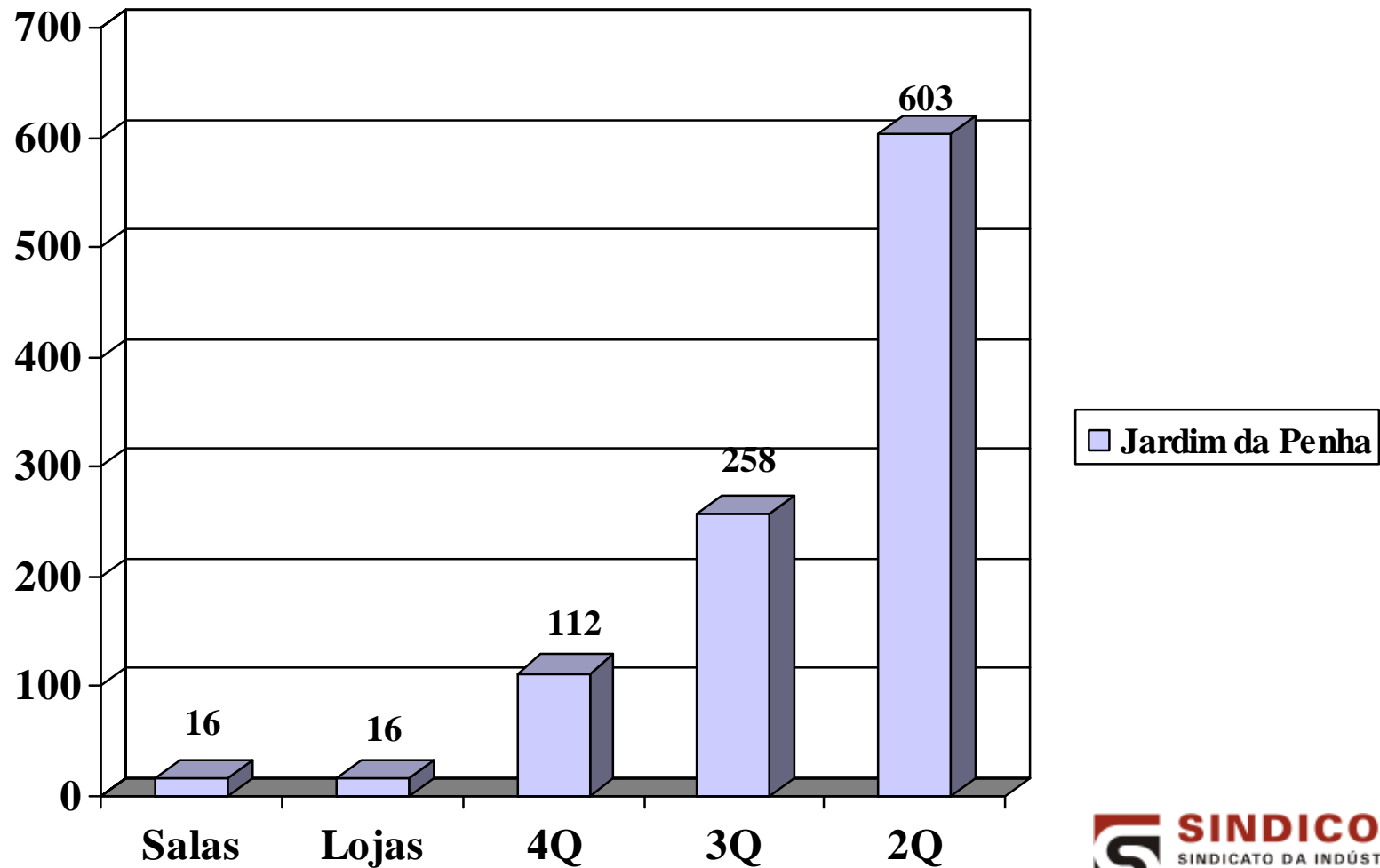
Enseada do Suá



TIPOLOGIA DAS UNIDADES EM CONSTRUÇÃO

REGIÃO 4 (Total : 1.005 unid)

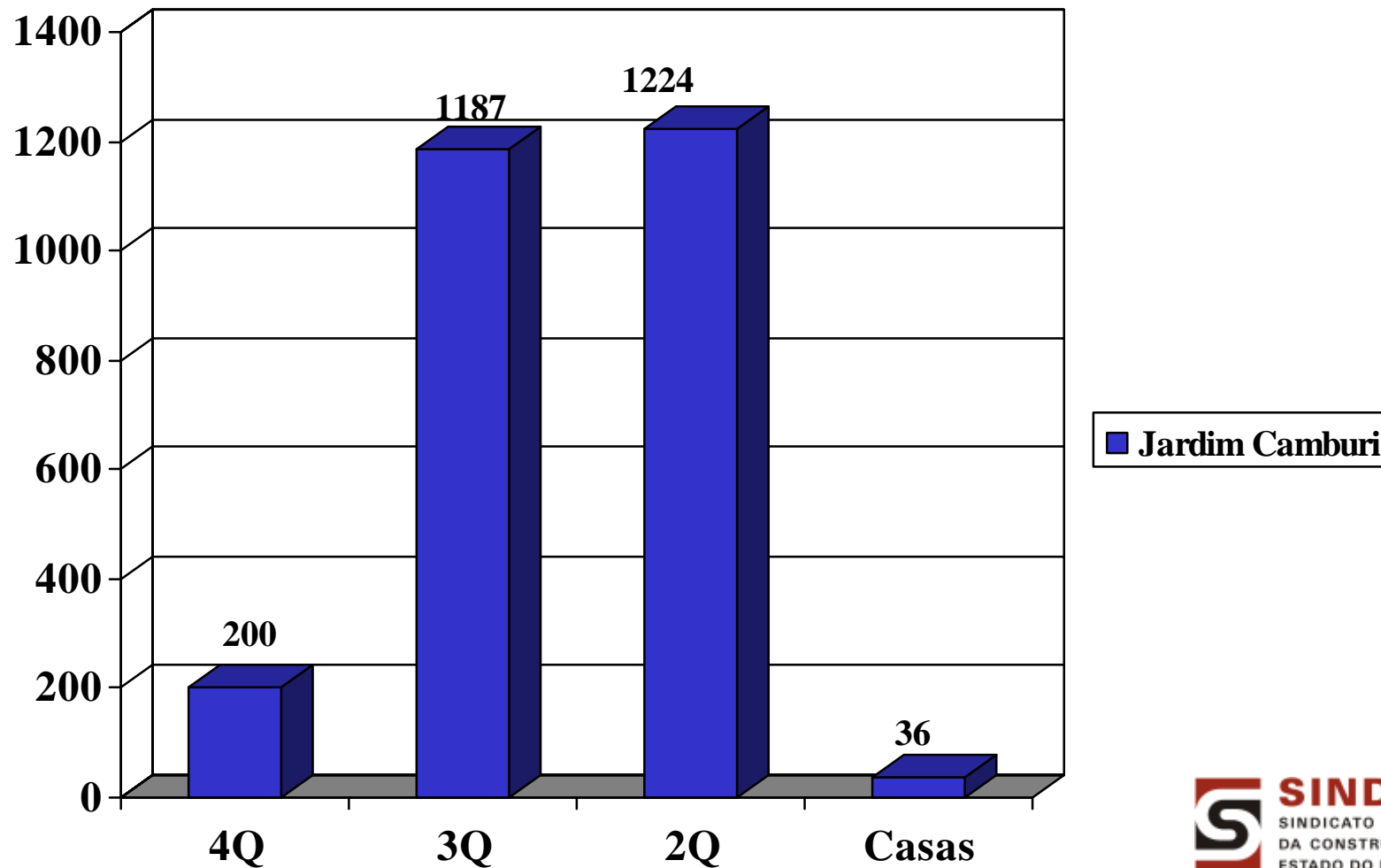
Jardim da Penha



TIPOLOGIA DAS UNIDADES EM CONSTRUÇÃO

REGIÃO 5 (Total : 2.647 unid)

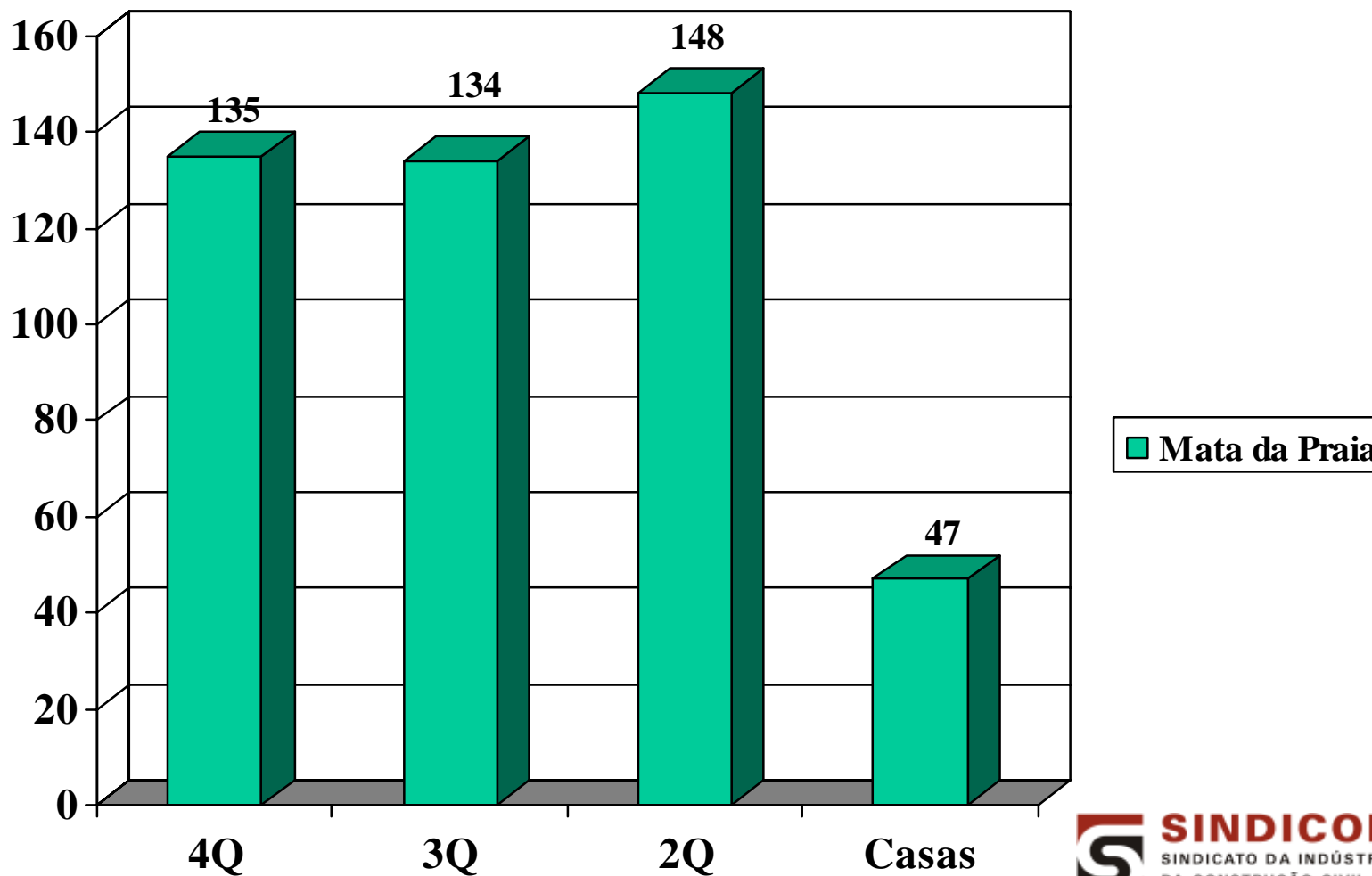
Jardim Camburi



TIPOLOGIA DAS UNIDADES EM CONSTRUÇÃO

REGIÃO 6 (Total : 464 unid)

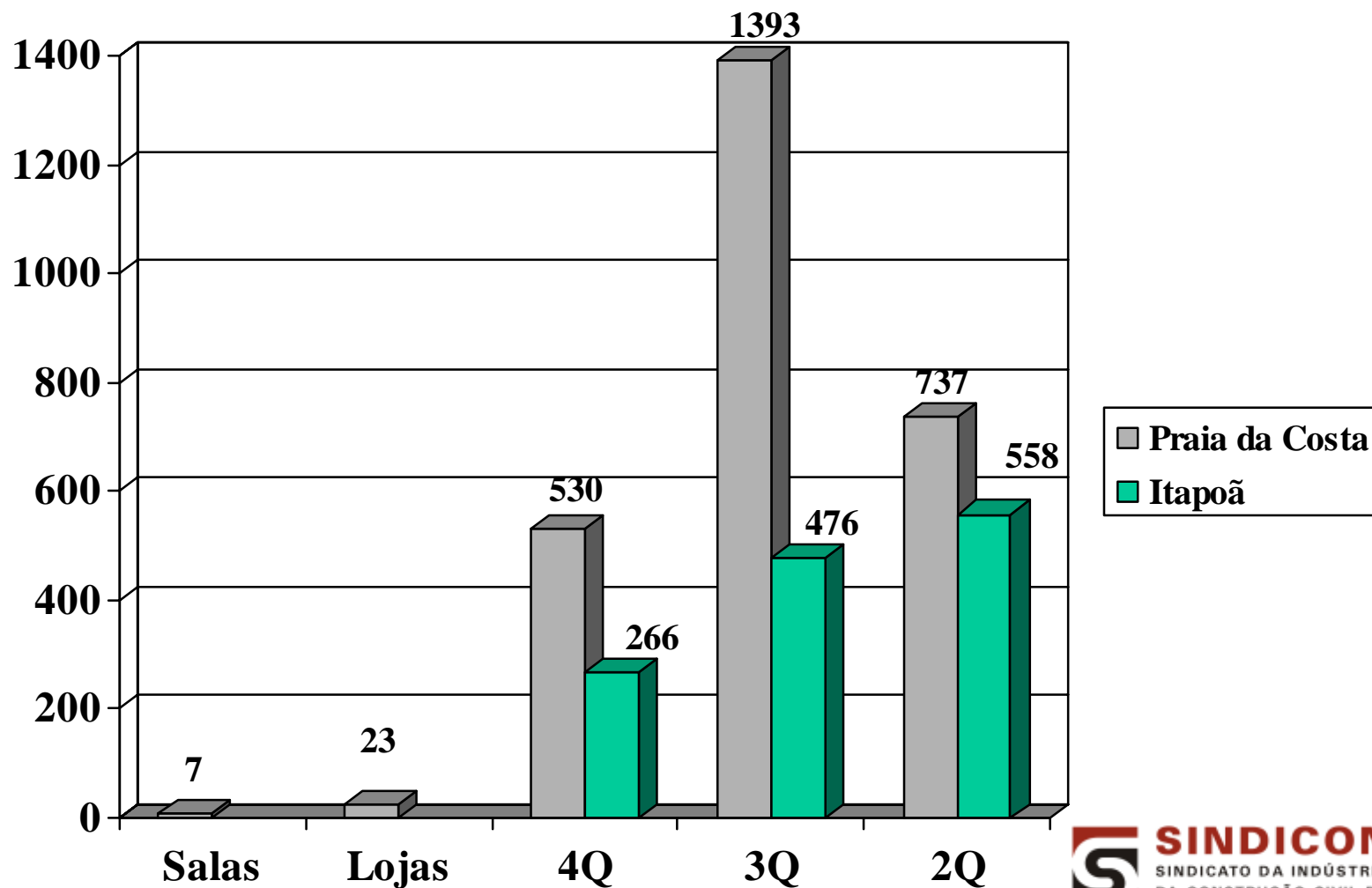
Mata da Praia



TIPOLOGIA DAS UNIDADES EM CONSTRUÇÃO

REGIÃO 7 (Total : 3.990 unid)

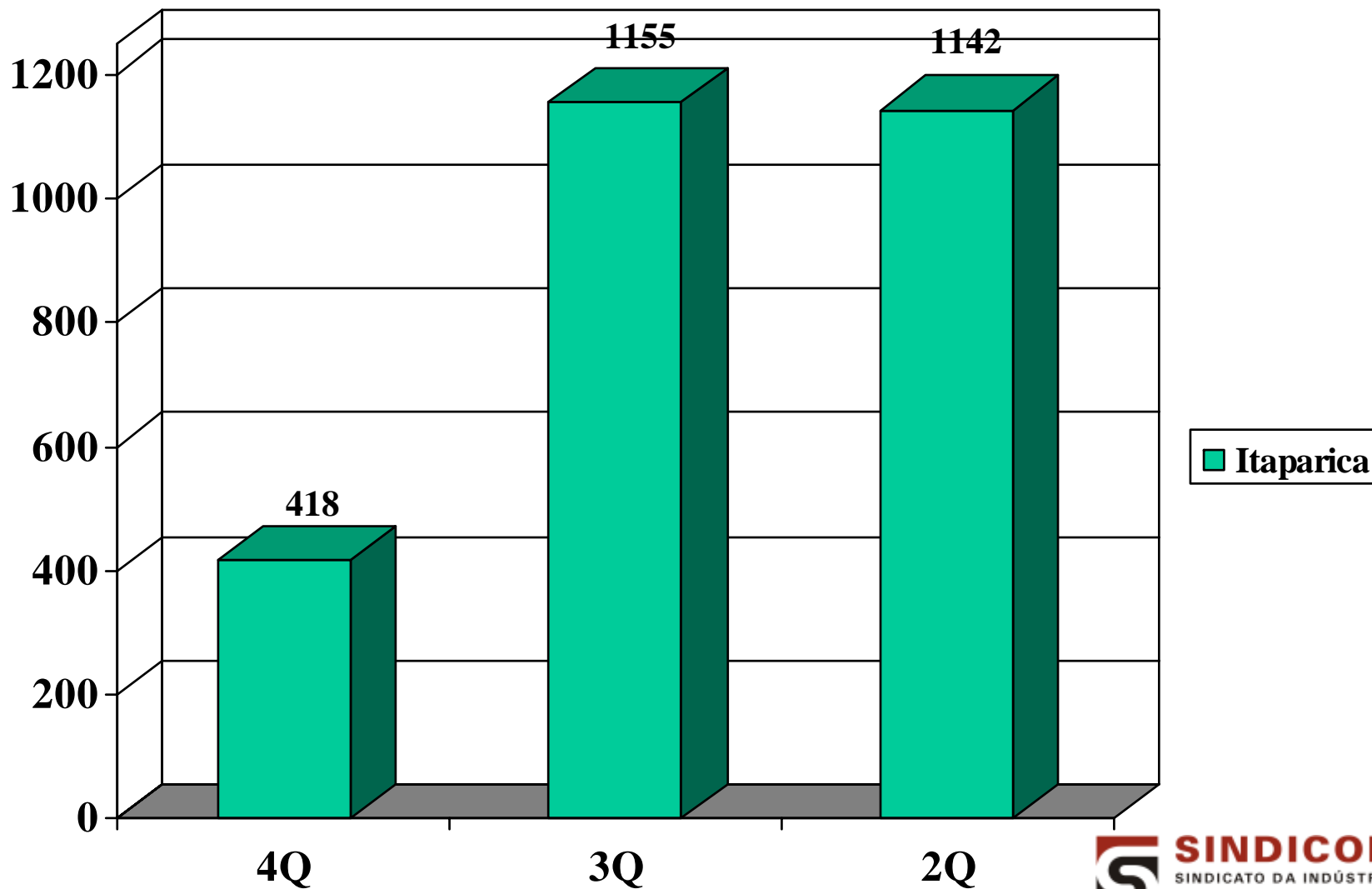
Praia da Costa e Itapoã



TIPOLOGIA DAS UNIDADES EM CONSTRUÇÃO

REGIÃO 8 (Total : 2.715 unid)

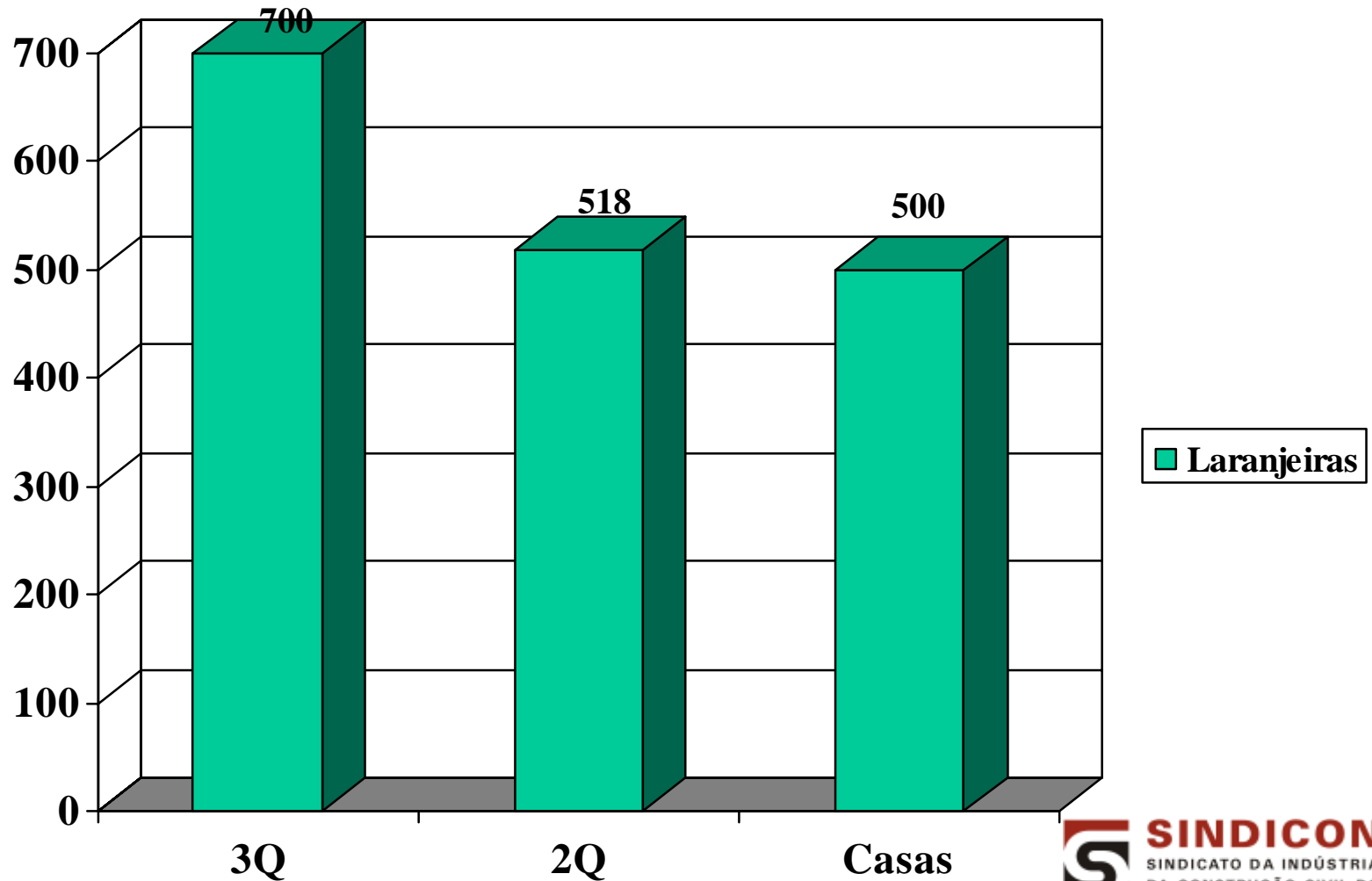
Itaparica



TIPOLOGIA DAS UNIDADES EM CONSTRUÇÃO

REGIÃO 9 (Total : 1.718 unid)

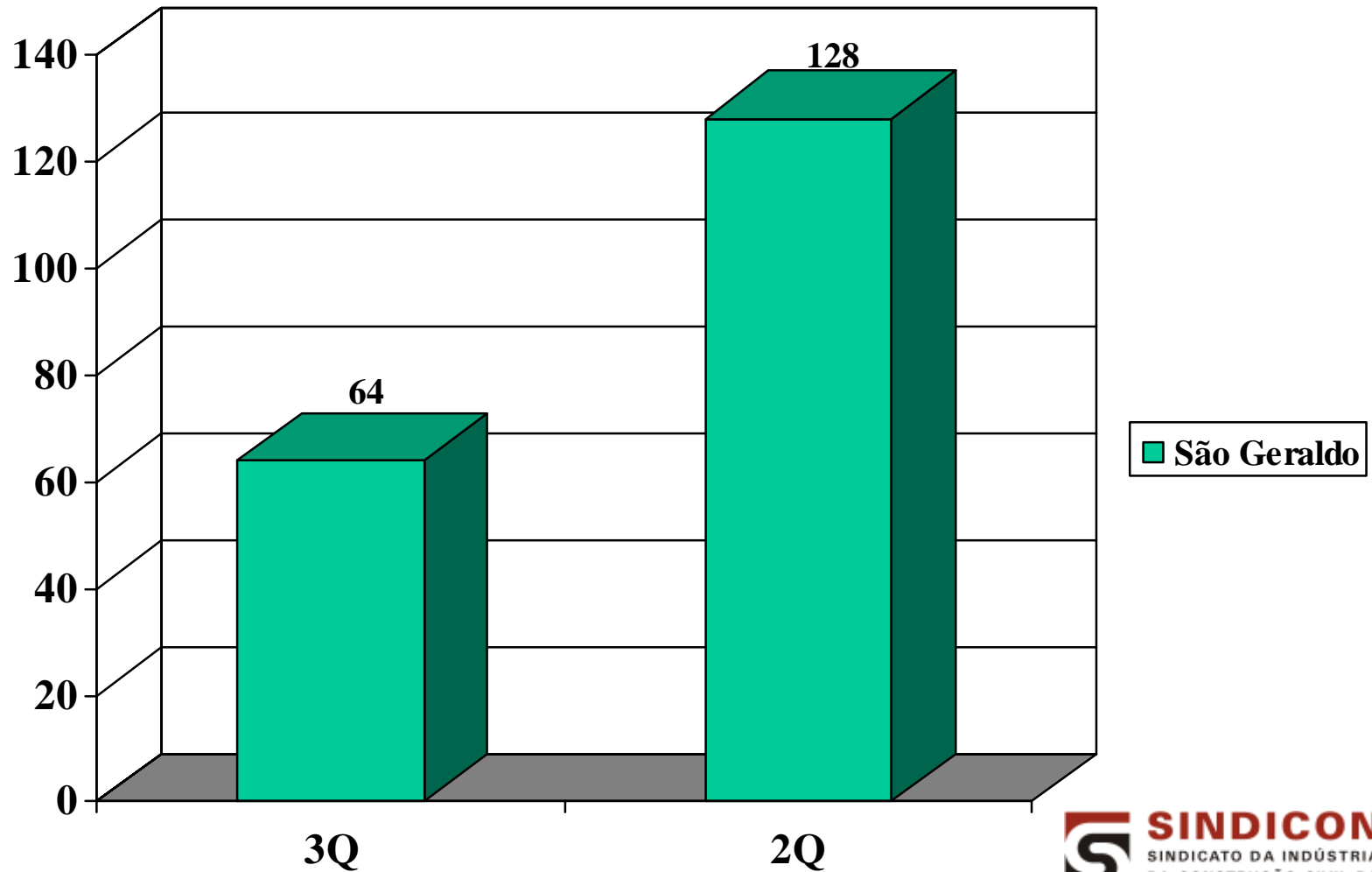
Laranjeiras



TIPOLOGIA DAS UNIDADES EM CONSTRUÇÃO

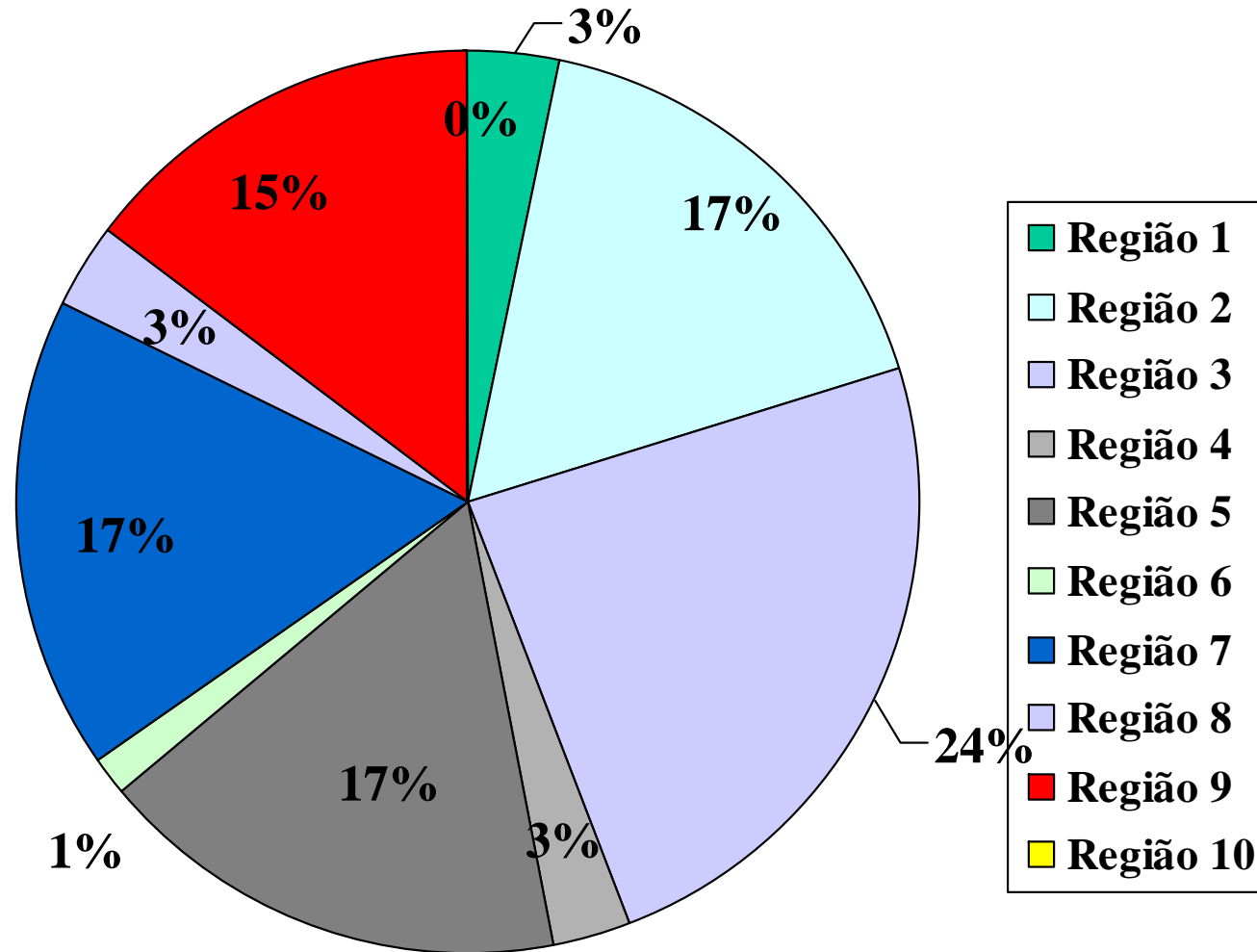
REGIÃO 10 (Total : 192 unid)

Campo Grande

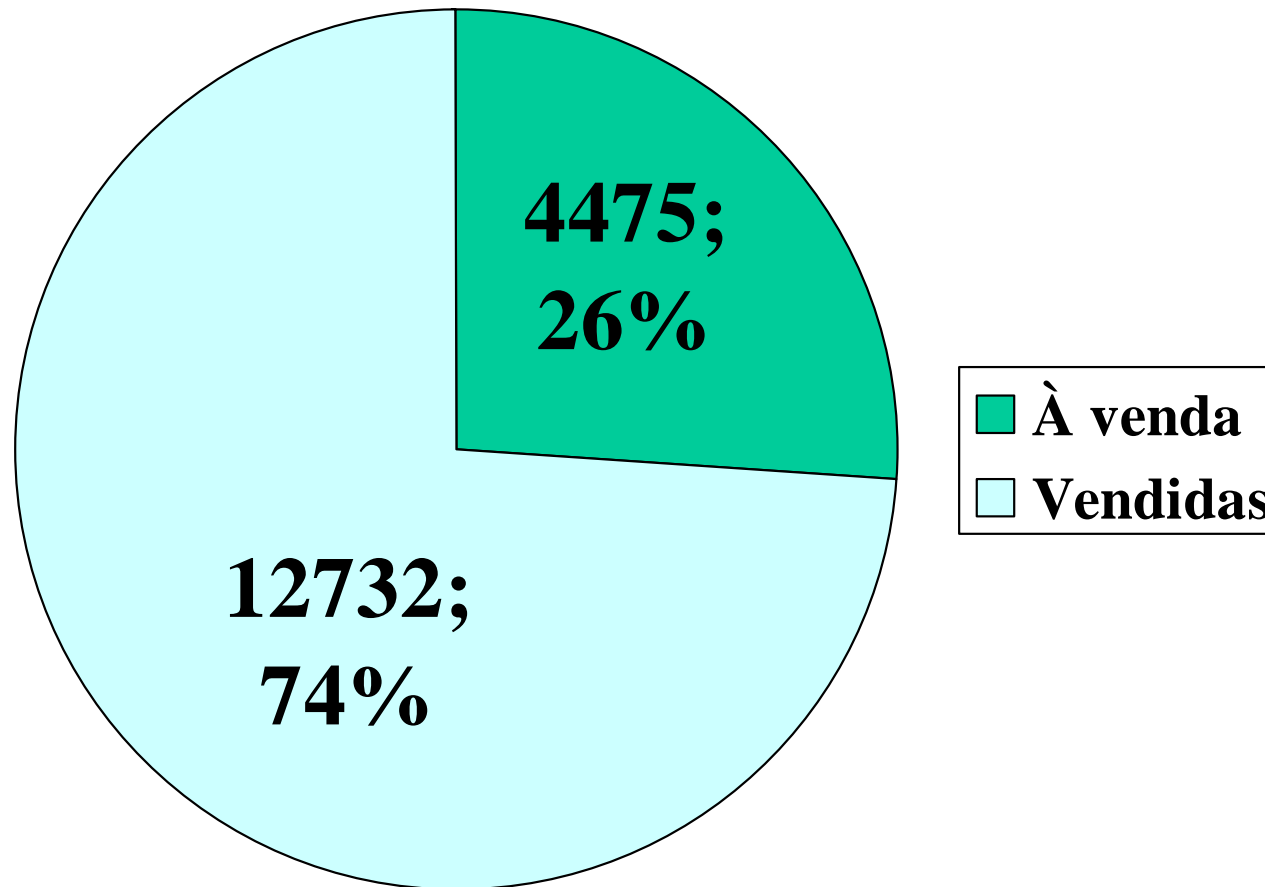


LANÇAMENTOS

3.552 unidades lançadas em 58 empreendimentos



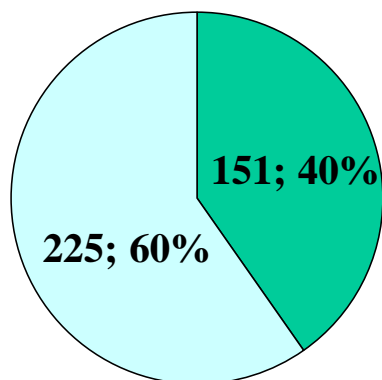
COMERCIALIZAÇÃO DAS UNIDADES GERAL (17.207 unidades em construção)



COMERCIALIZAÇÃO DAS UNIDADES

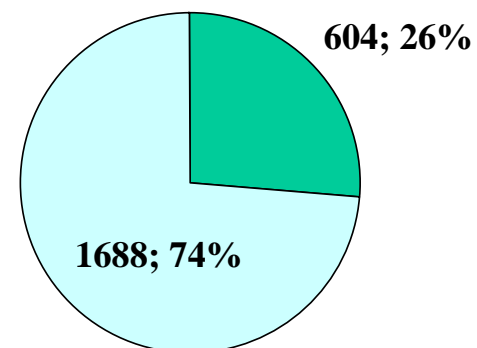
Região 1

(Praia do Suá, Santa Lúcia e Bento Ferreira)



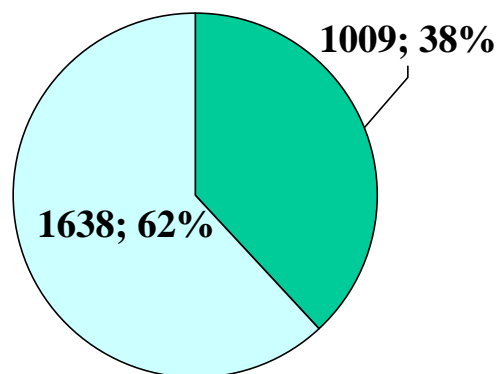
Região 2

(Praia do Canto, Barro Vermelho e Praia de Sta. Helena)



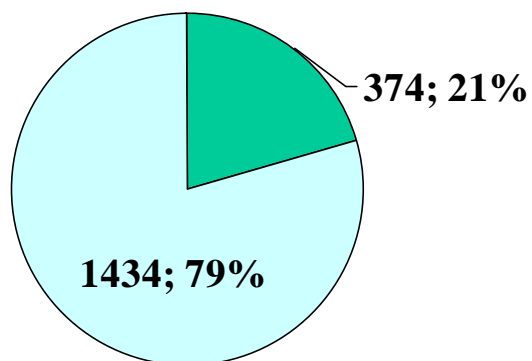
Região 5

(Jardim Camburi)



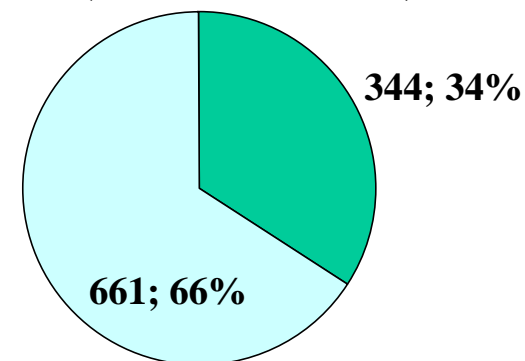
Região 3

(Enseada do Suá)



Região 4

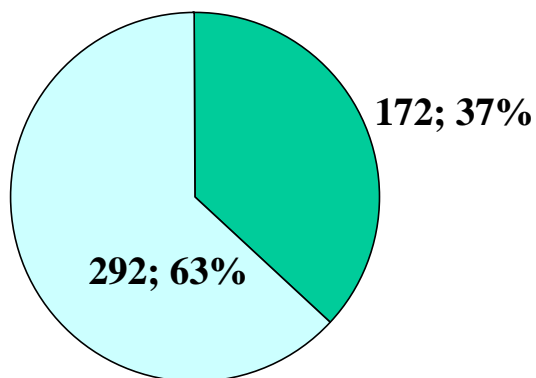
(Jardim da Penha)



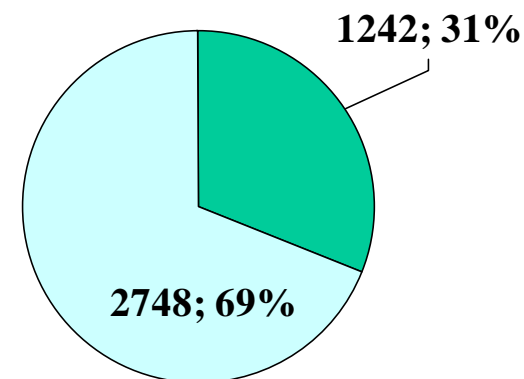
■ À venda □ Vendidas

COMERCIALIZAÇÃO DAS UNIDADES

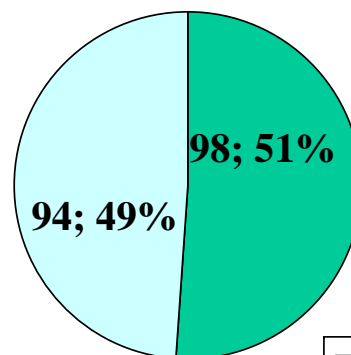
Região 6
(Mata da Praia)



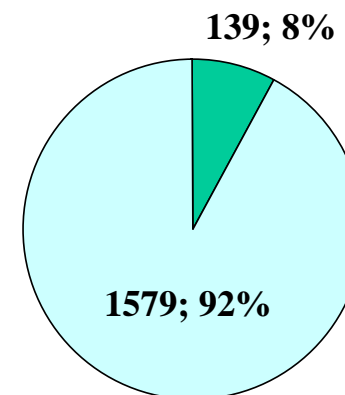
Região 7
(Praia da Costa e Itapoã)



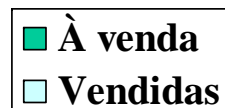
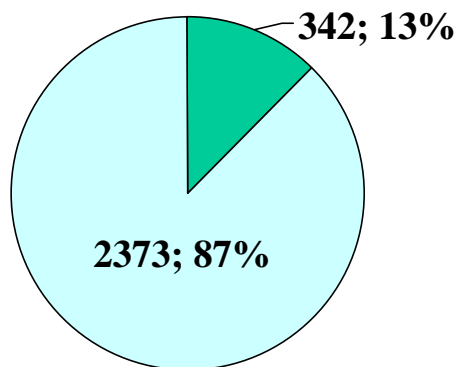
Região 10
(Campo Grande)



Região 9
(Laranjeiras)

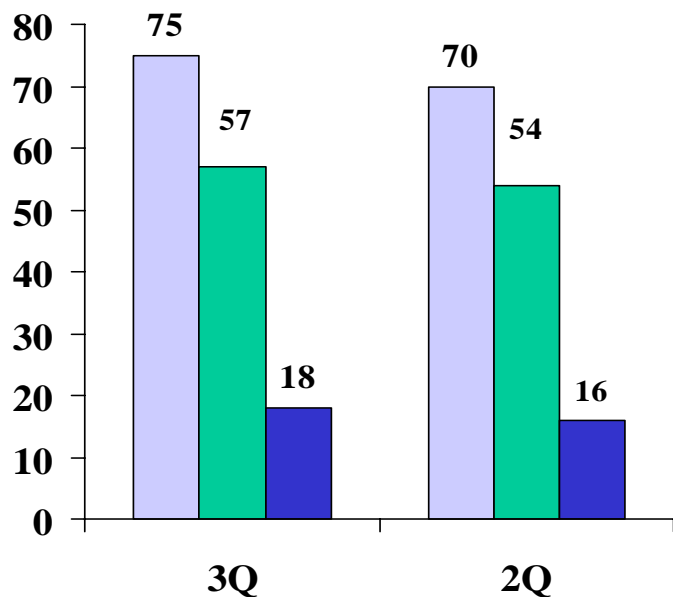


Região 8
(Itaparica)

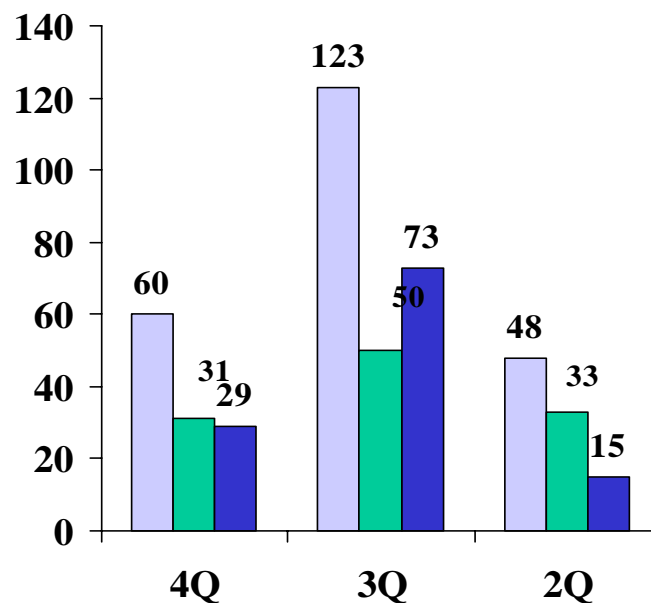


Região 1: Praia do Suá, Santa Lucia e Bento Ferreira

Santa Lúcia

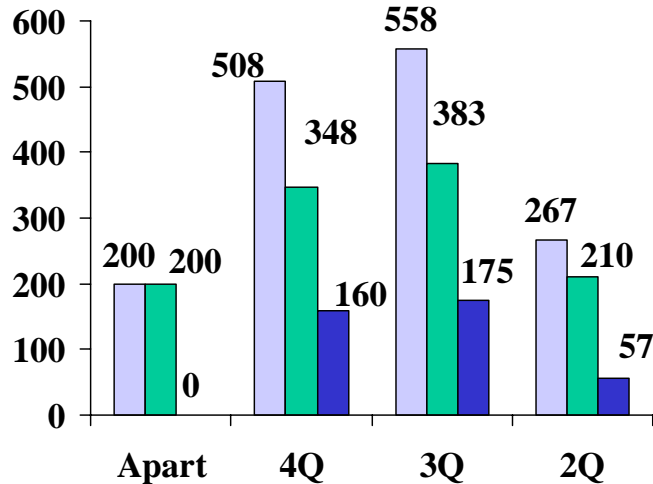


Bento Ferreira

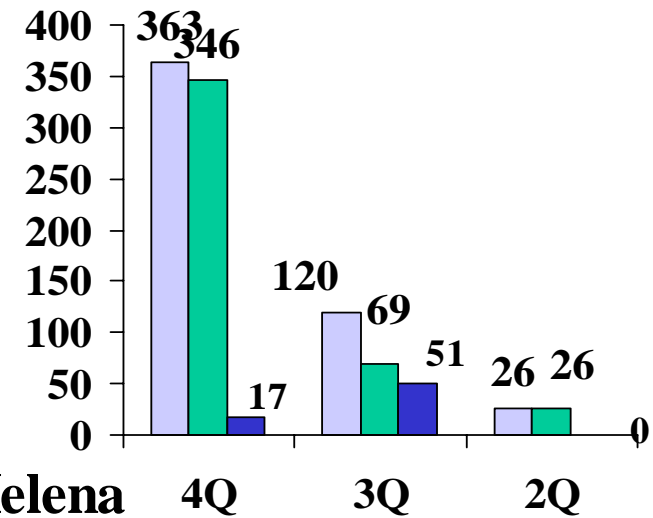


Região 2: P. do Canto, B. Vermelho e P. de Sta. Helena

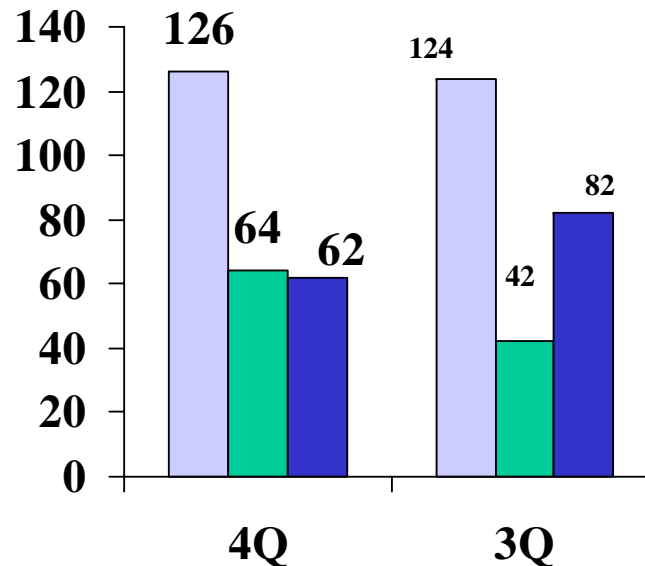
Praia do Canto



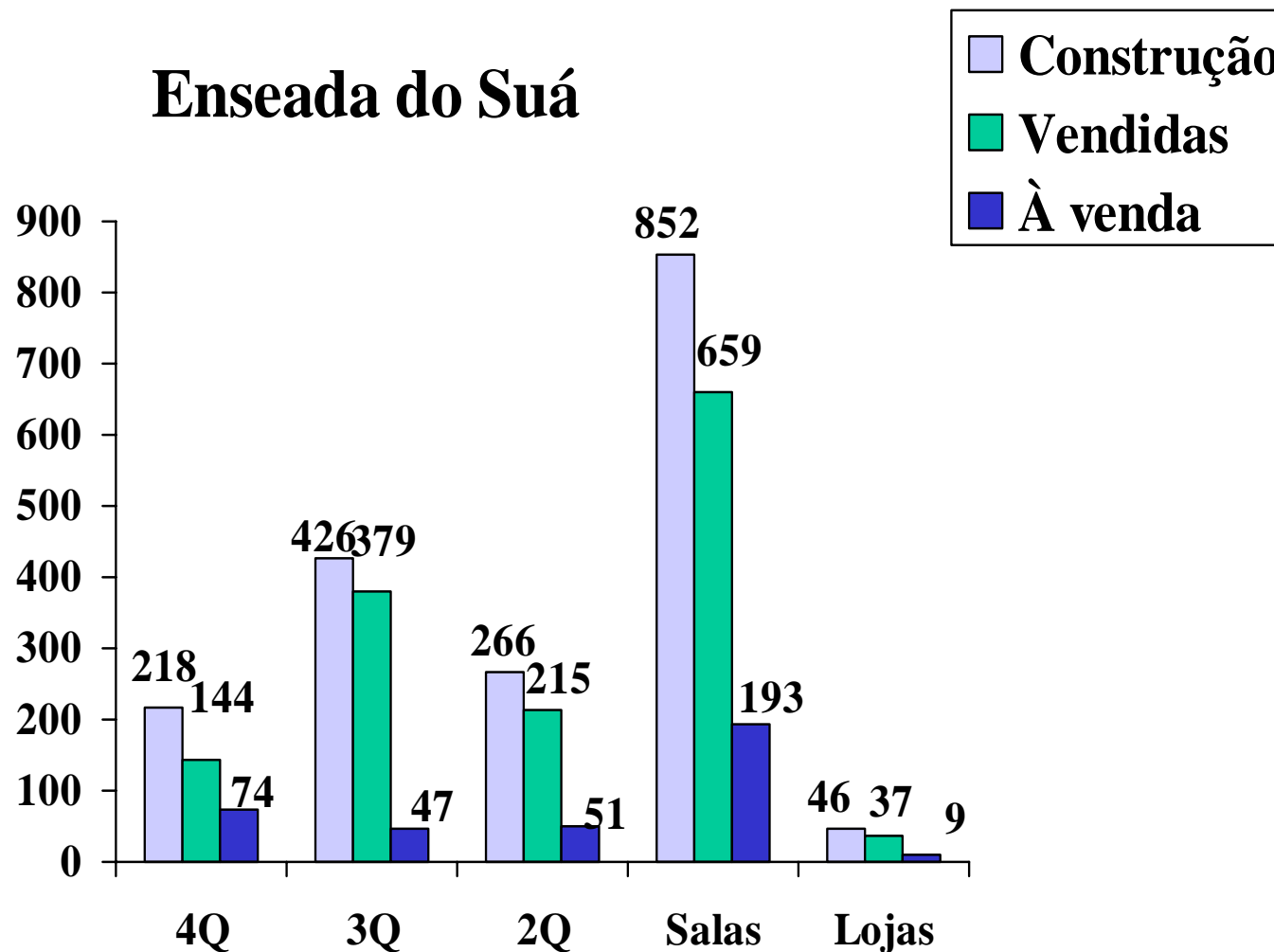
Barro Vermelho



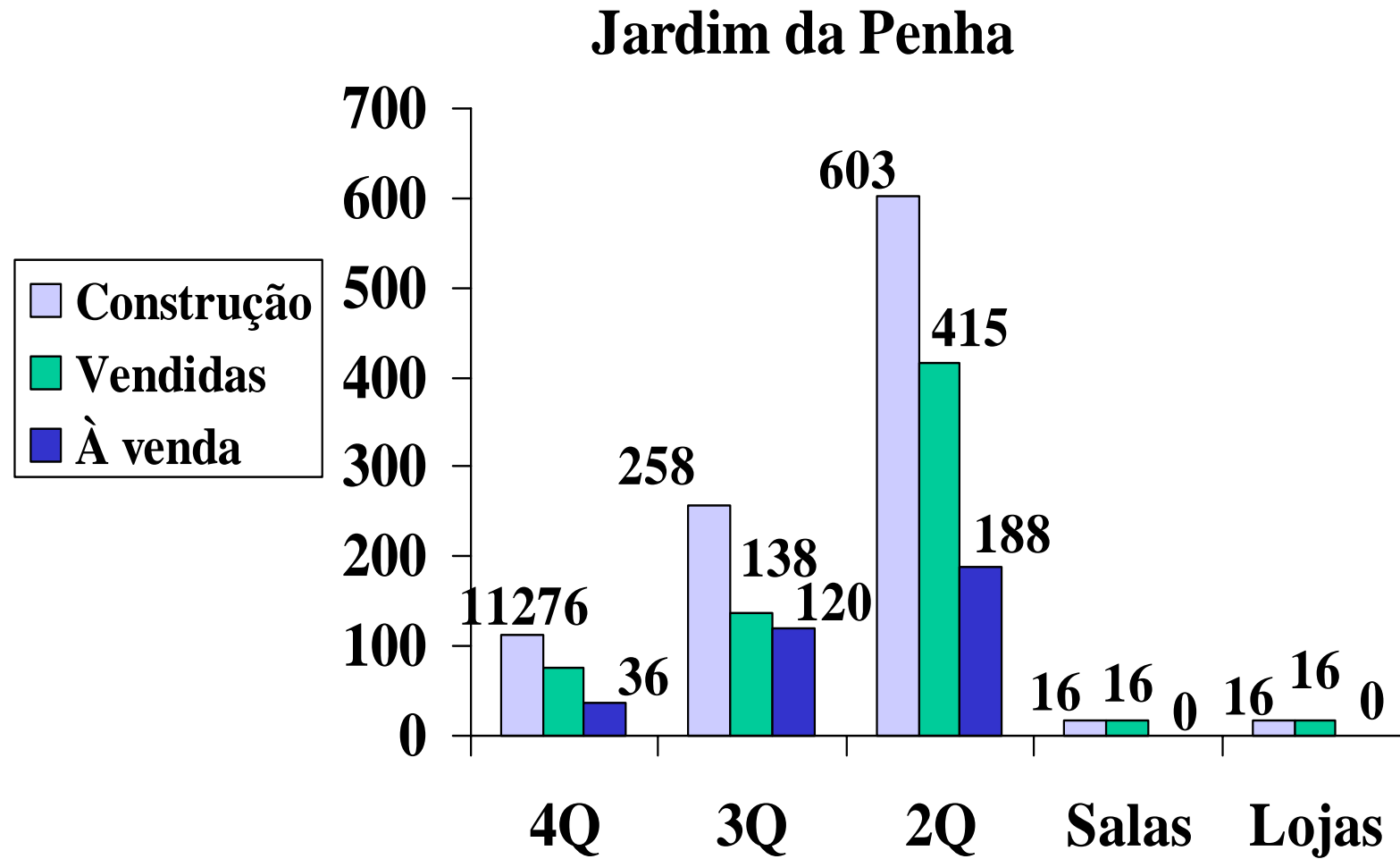
Praia de Sta. Helena



Região 3: Enseada do Suá

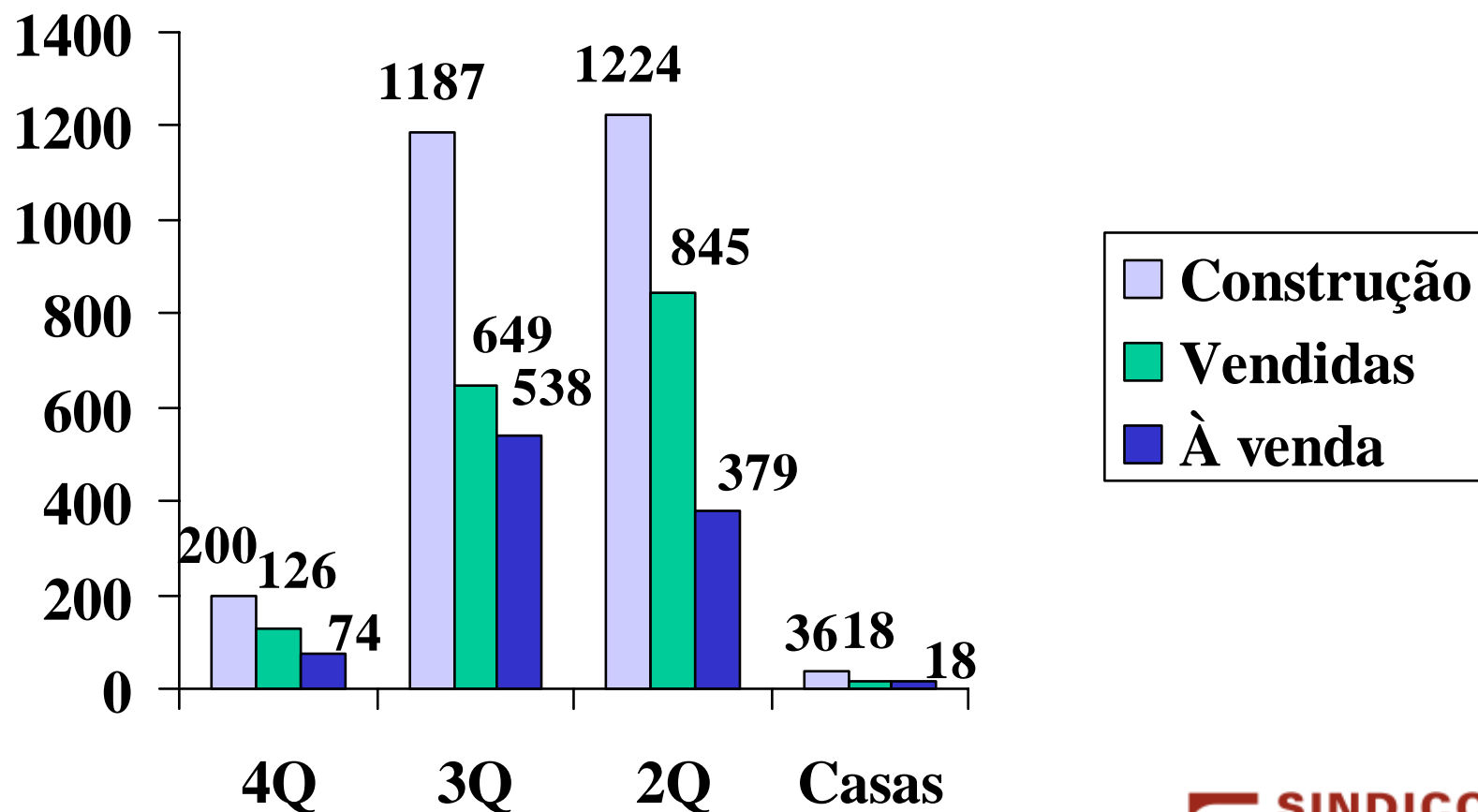


Região 4: Jardim da Penha

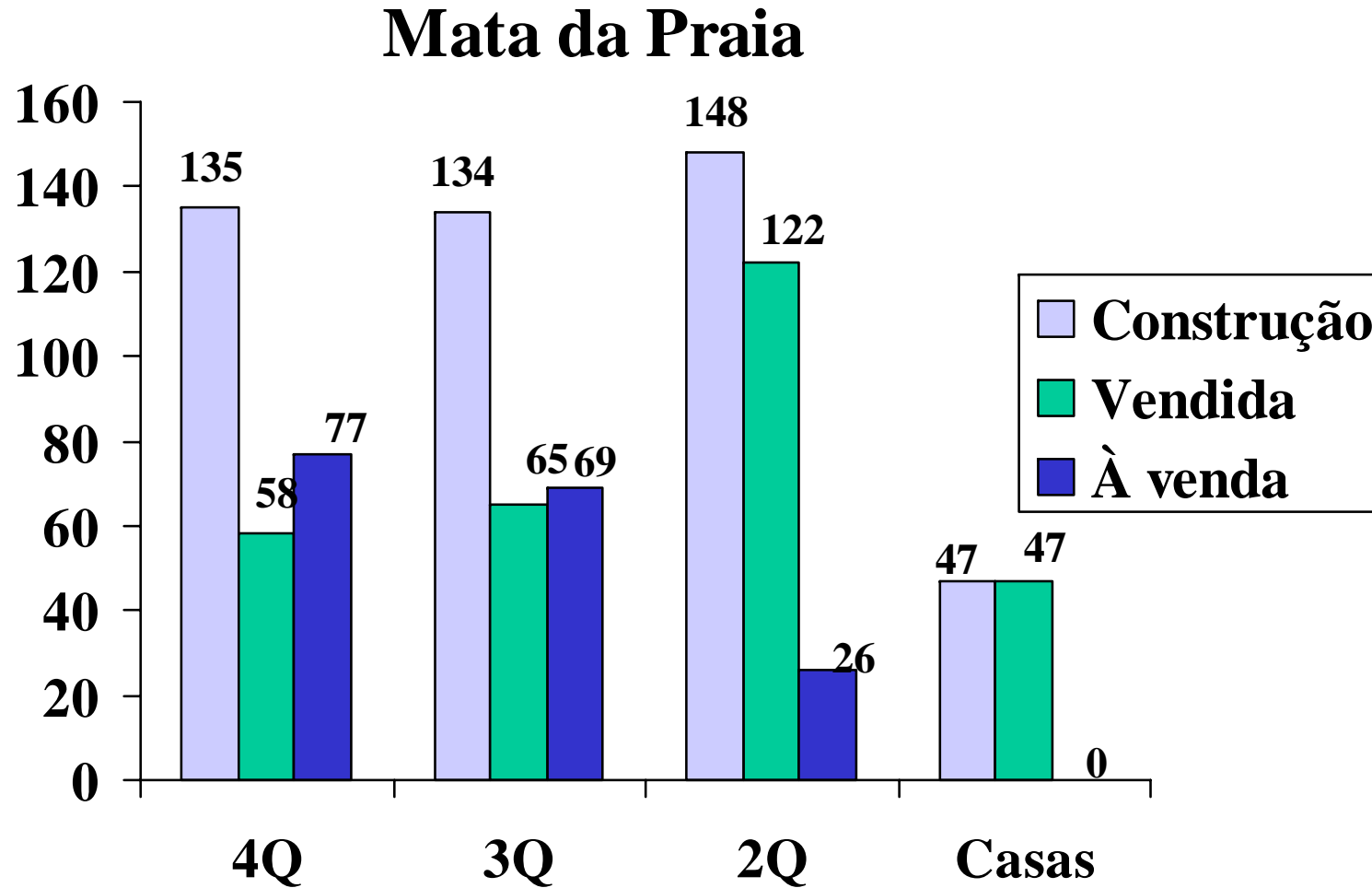


Região 5: Jardim Camburi

Jardim Camburi

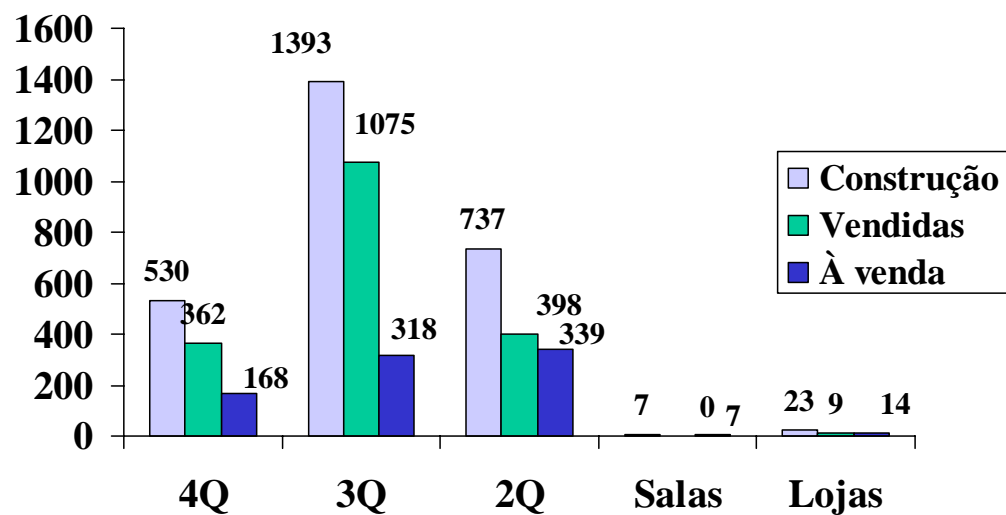


Região 6: Mata da Praia

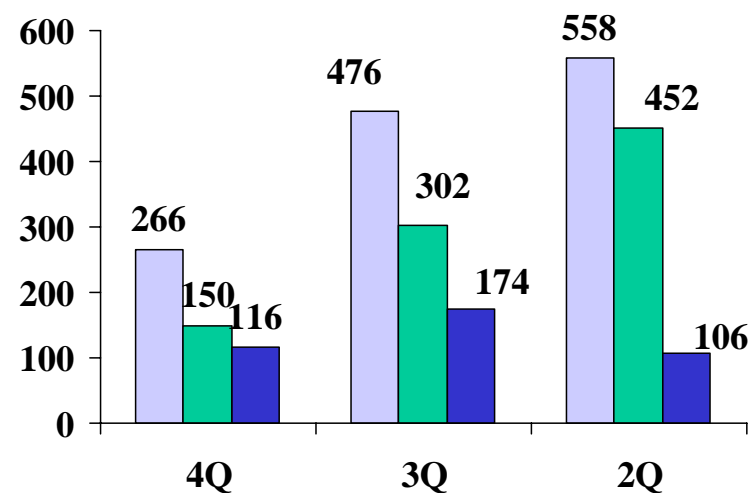


Região 7: Praia da Costa e Itapoã

Praia da Costa

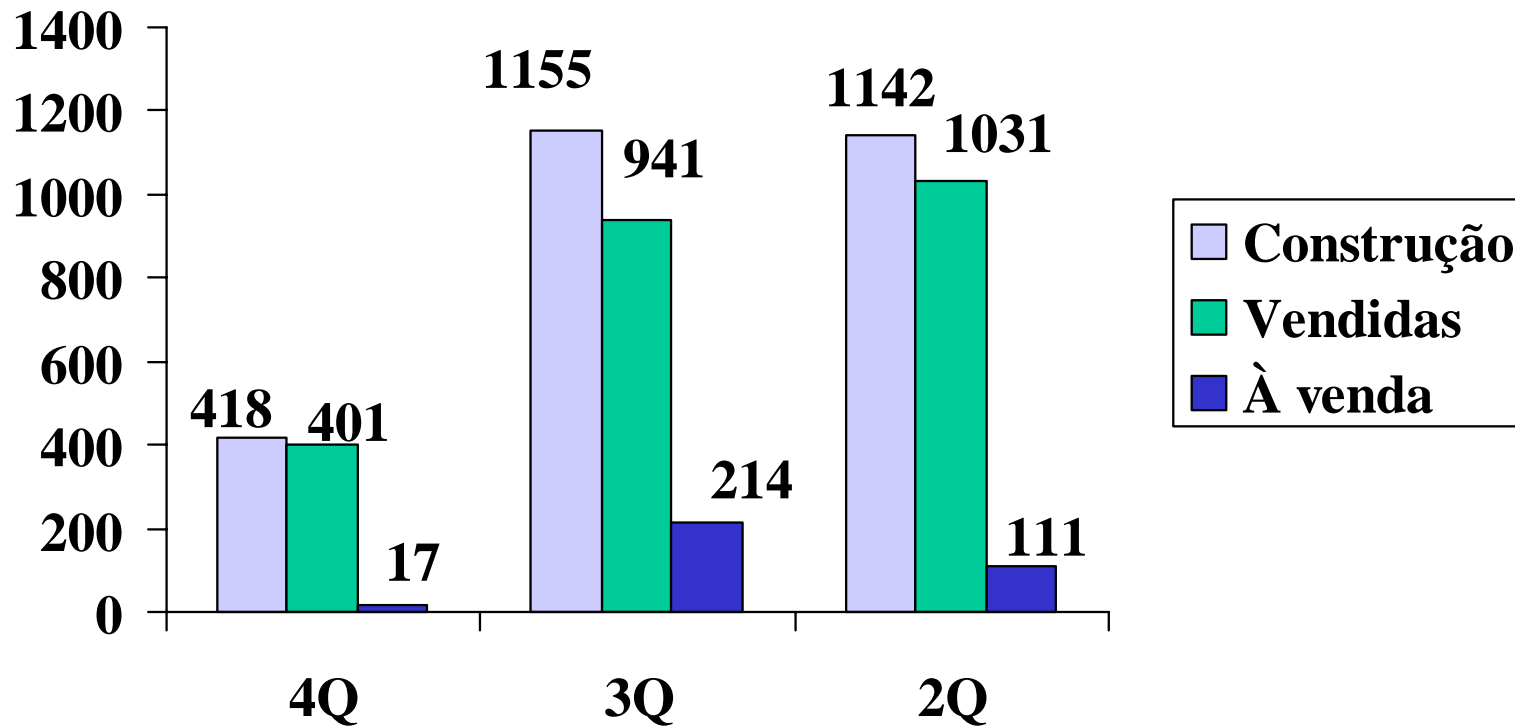


Itapoã



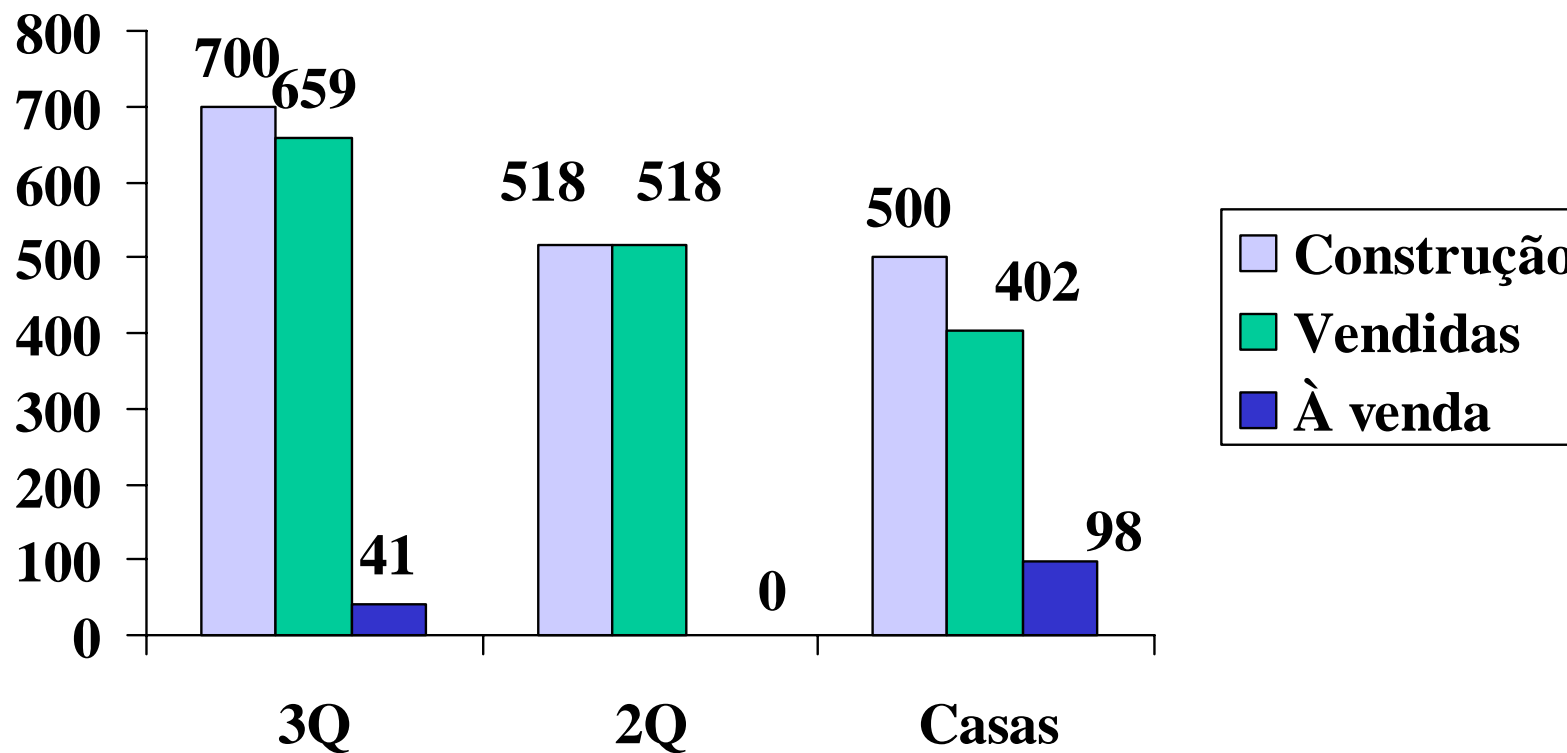
Região 8: Itaparica

Itaparica



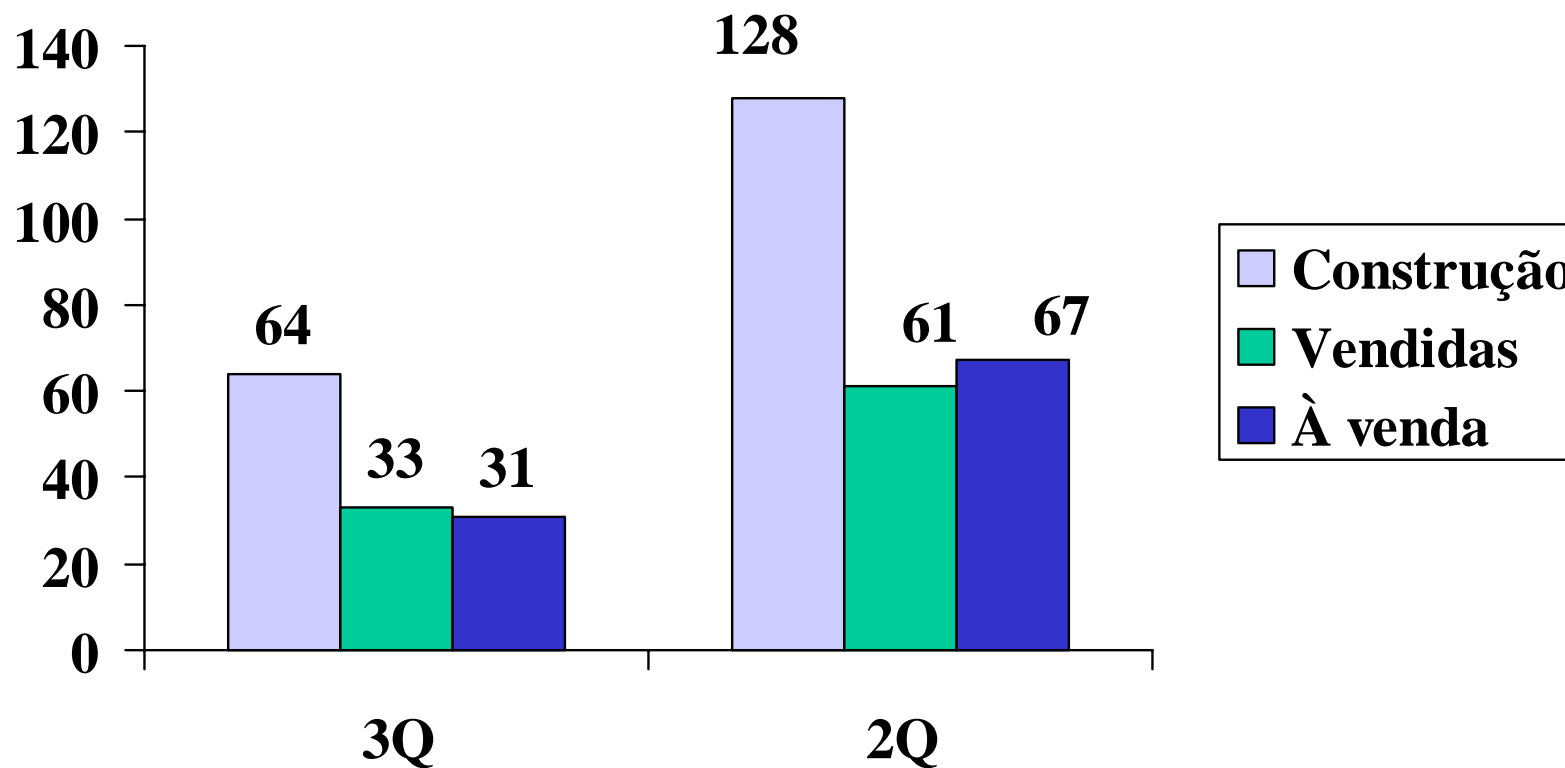
Região 9: Laranjeiras

Laranjeiras



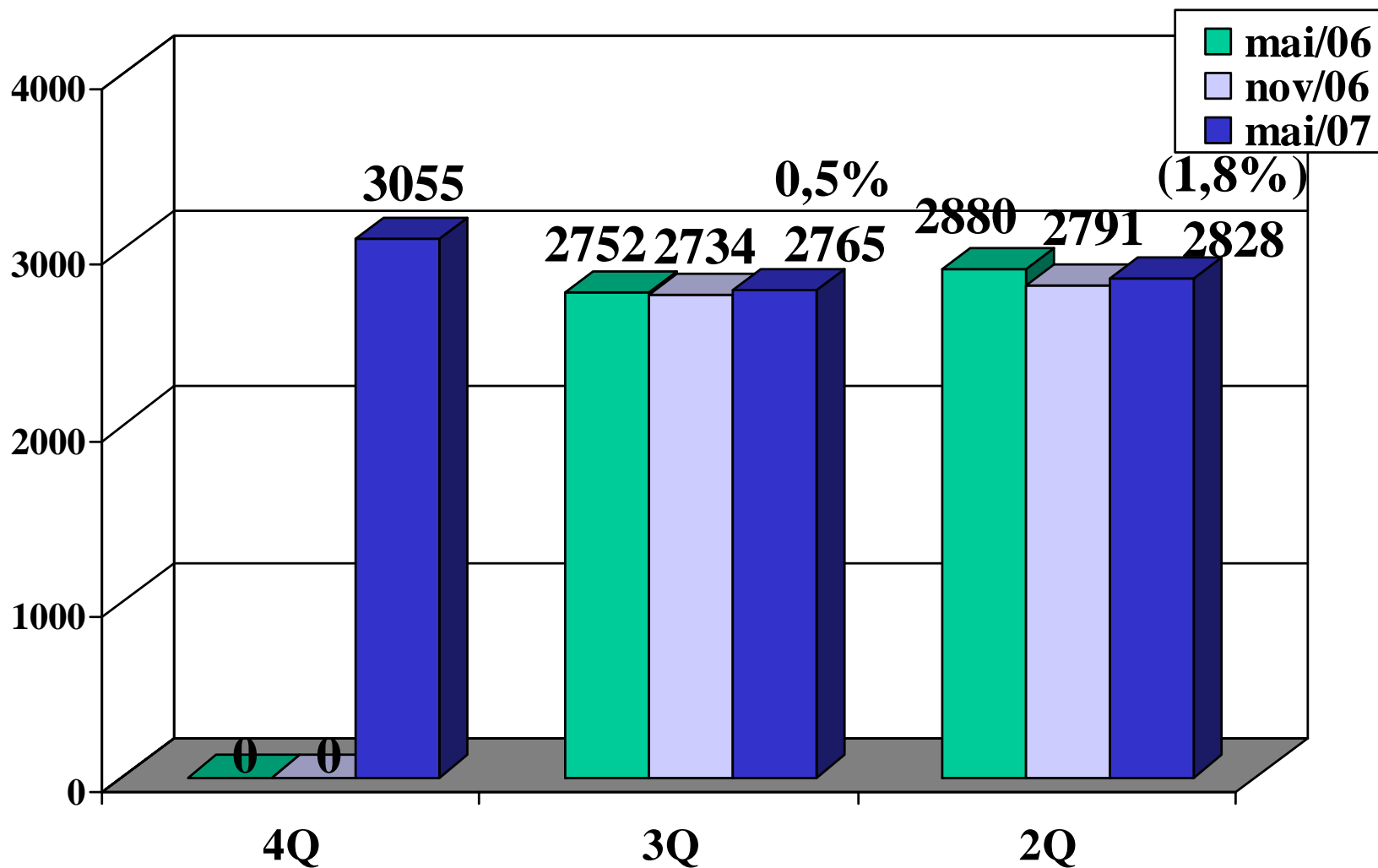
Região 10: Campo Grande

São Geraldo



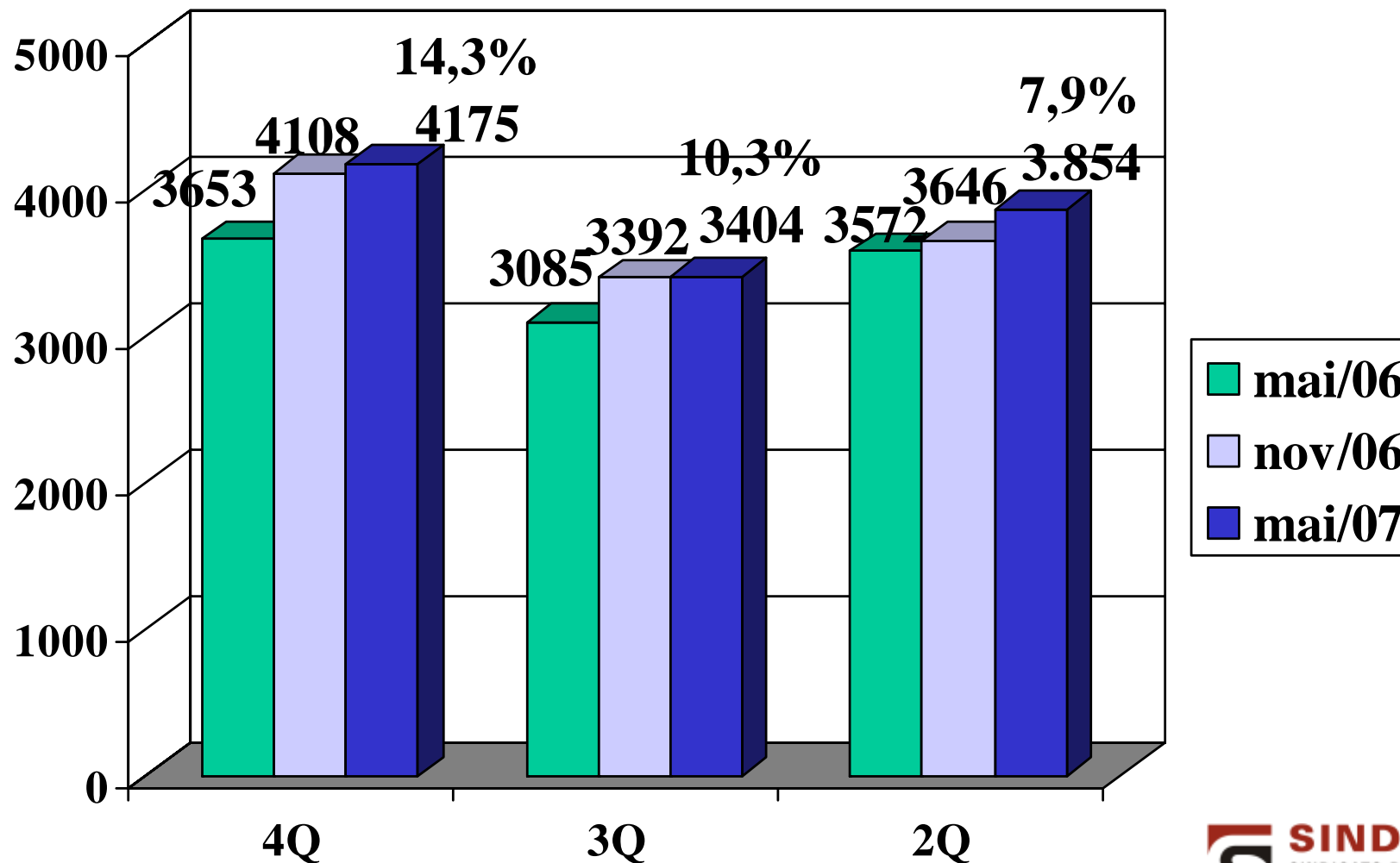
Comparativo de preços: Maio/2006 e Maio/2007

Região 1: Praia do Suá, Santa Lucia e Bento Ferreira



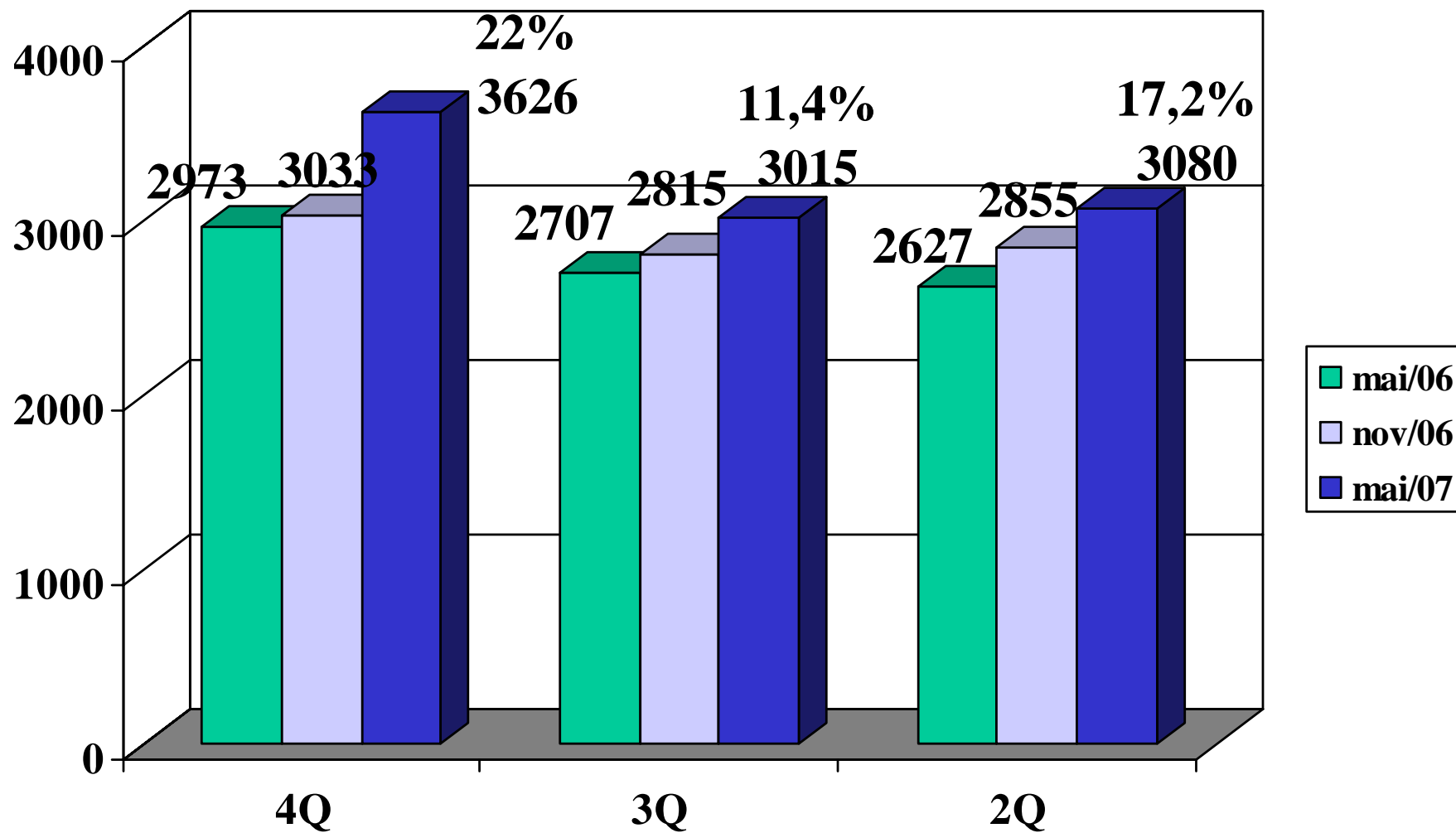
Comparativo de preços: Maio/2006 e Maio/2007

Região 2: Praia do Canto, Barro Vermelho e Praia de Santa Helena



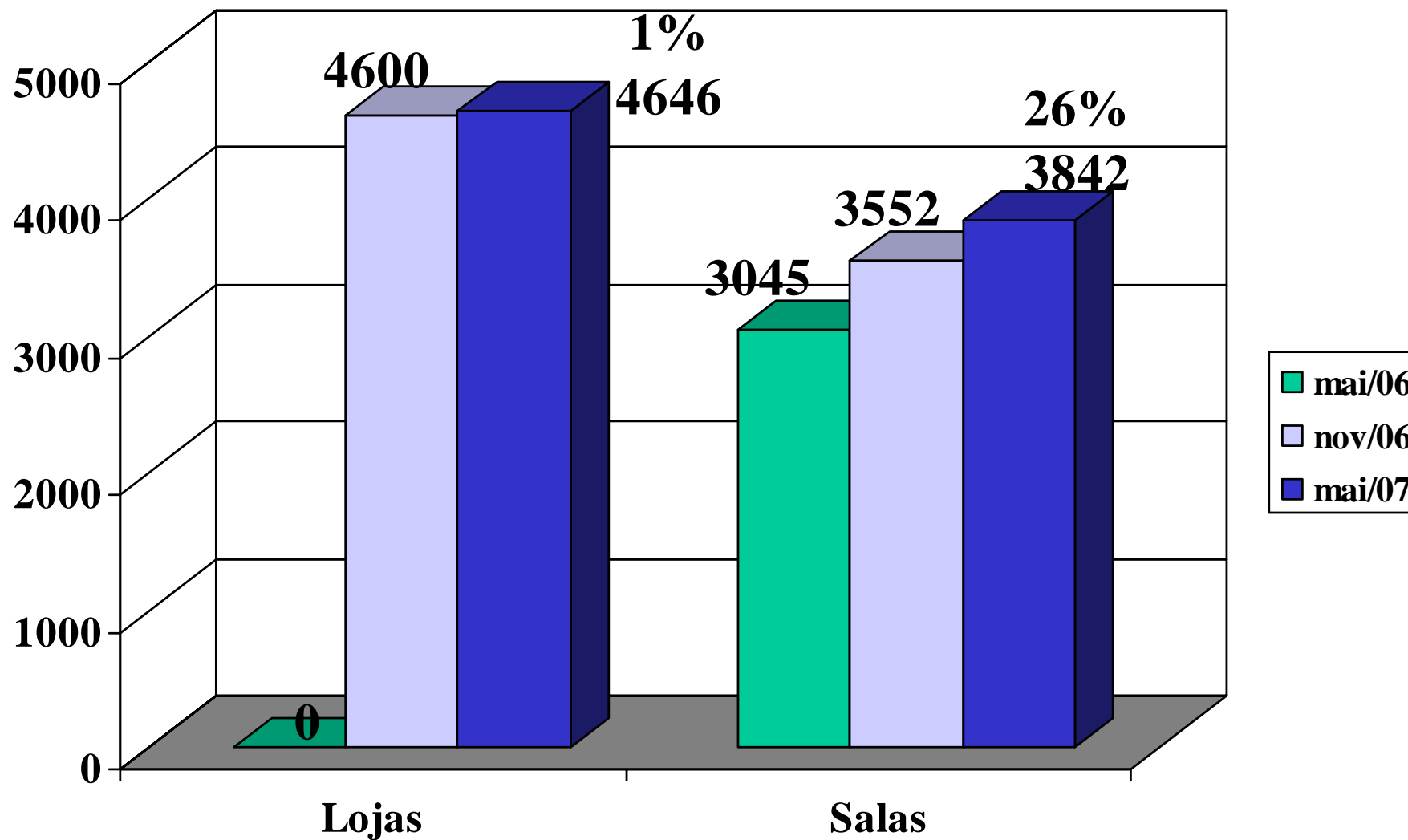
Comparativo de preços: Maio/2006 e Maio/2007

Região 3: Enseada do Suá residencial



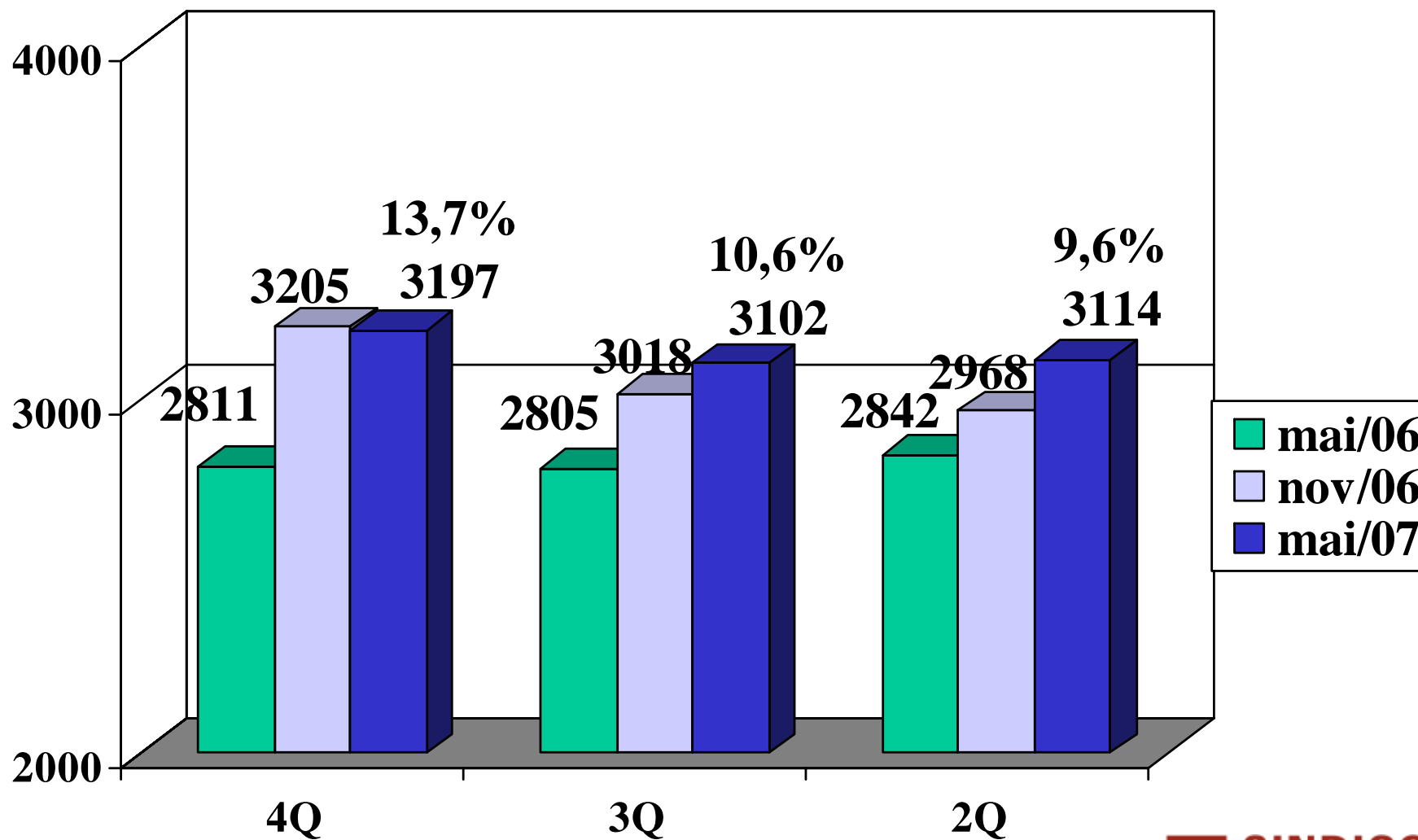
Comparativo de preços: Maio/2006 e Maio/2007

Região 3: Enseada do Suá comercial



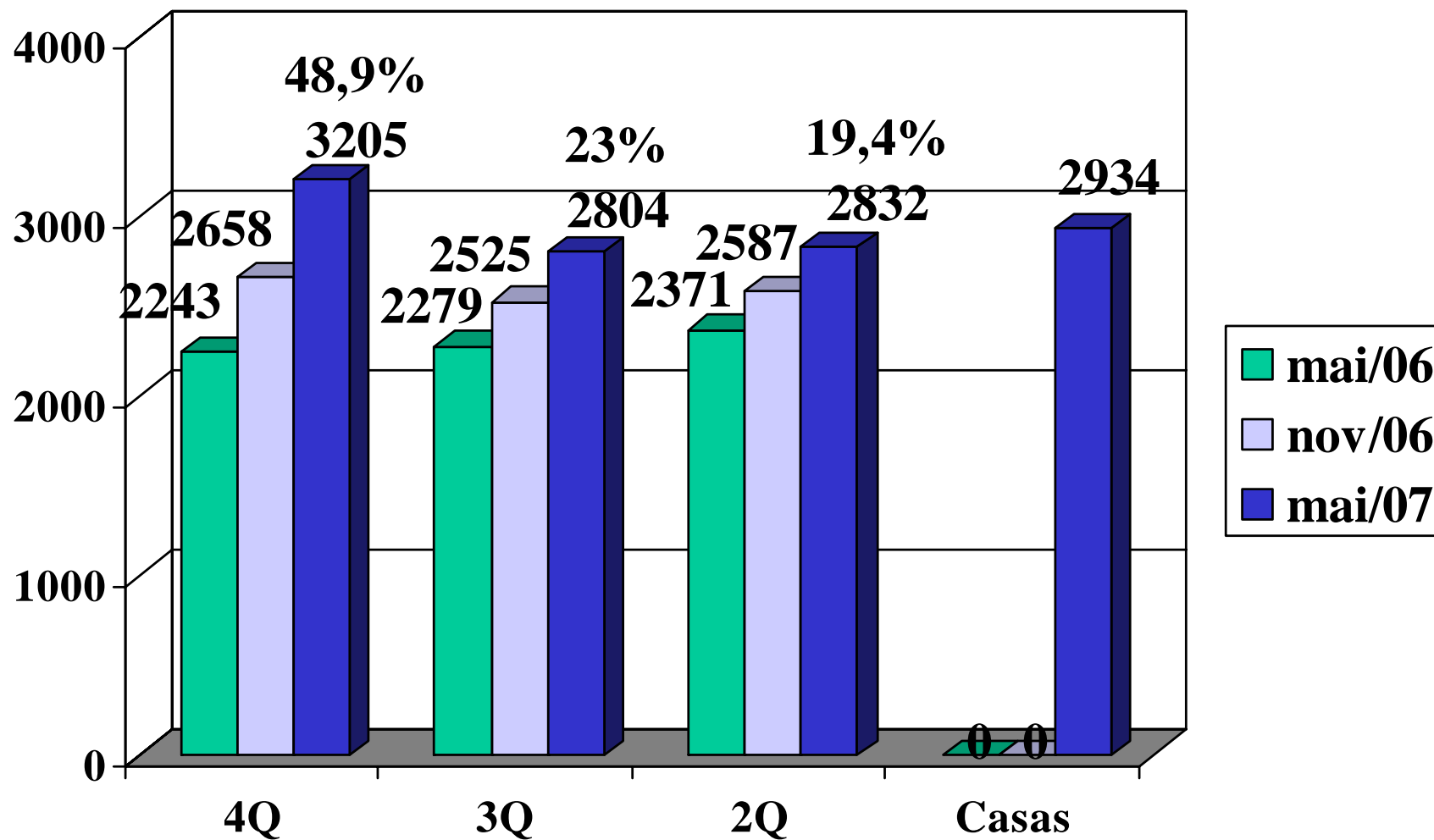
Comparativo de preços: Maio/2006 e Maio/2007

Região 4: Jardim da Penha



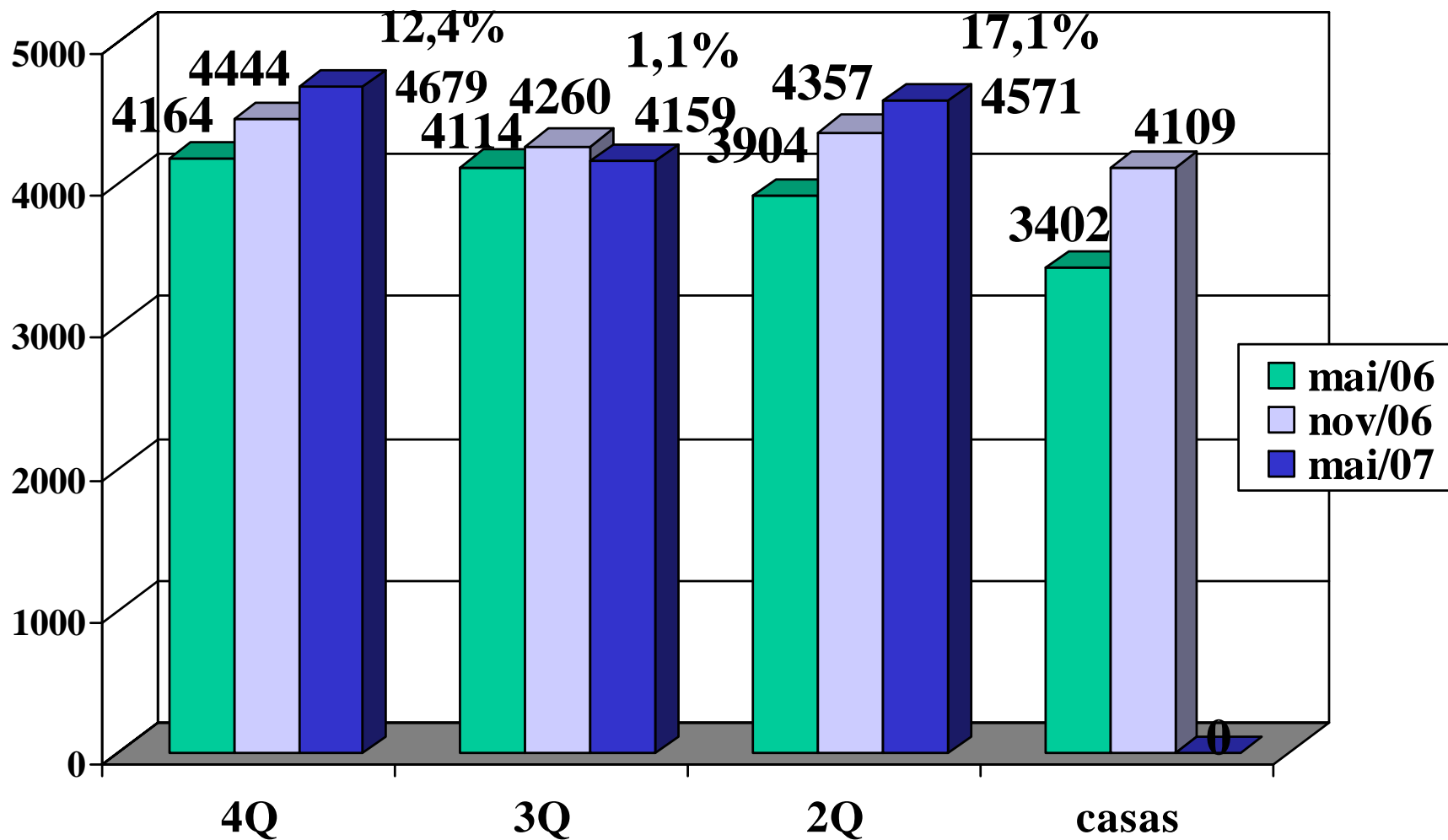
Comparativo de preços: Maio/2006 e Maio/2007

Região 5: Jardim Camburi



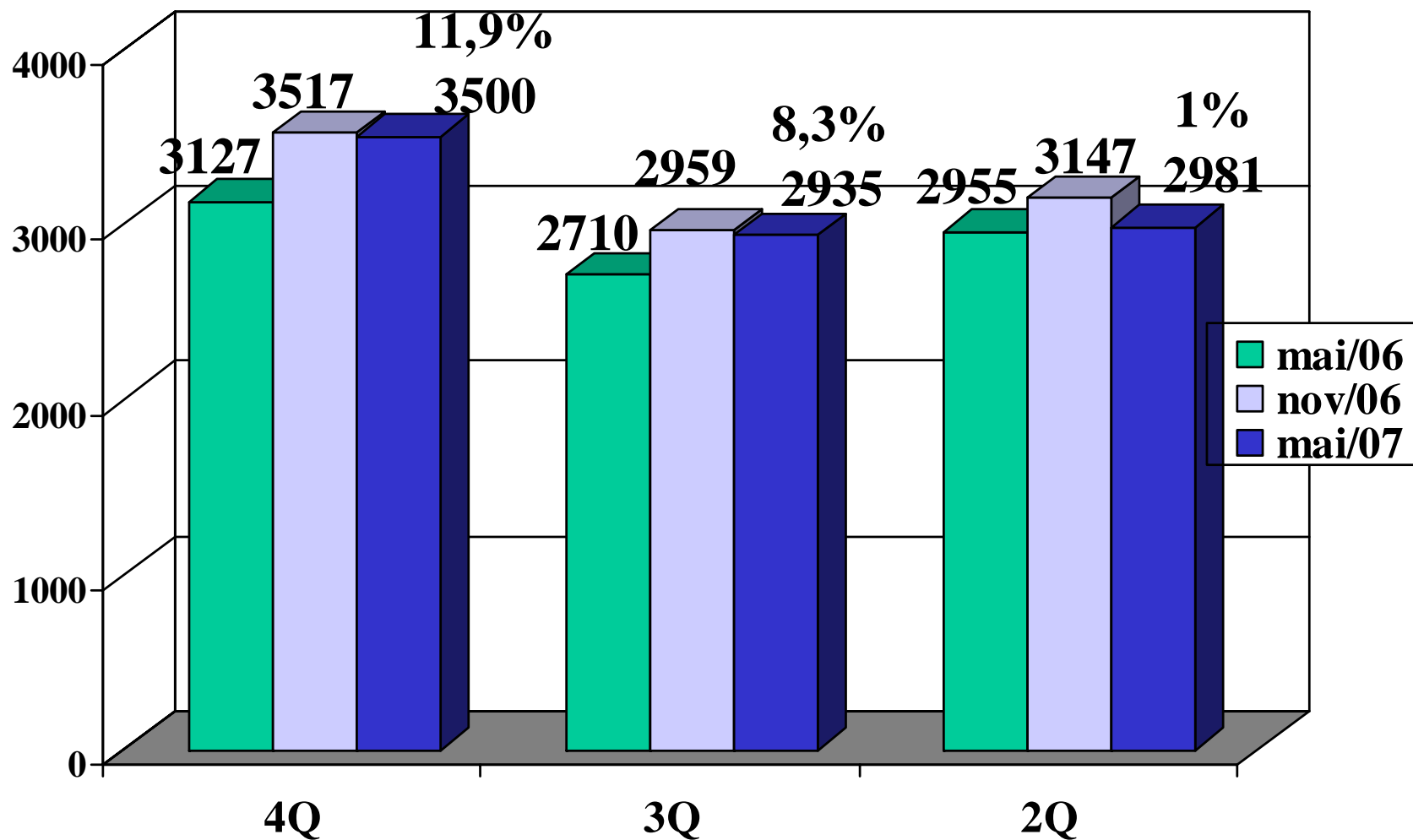
Comparativo de preços: Maio/2006 e Maio/2007

Região 6: Mata da Praia



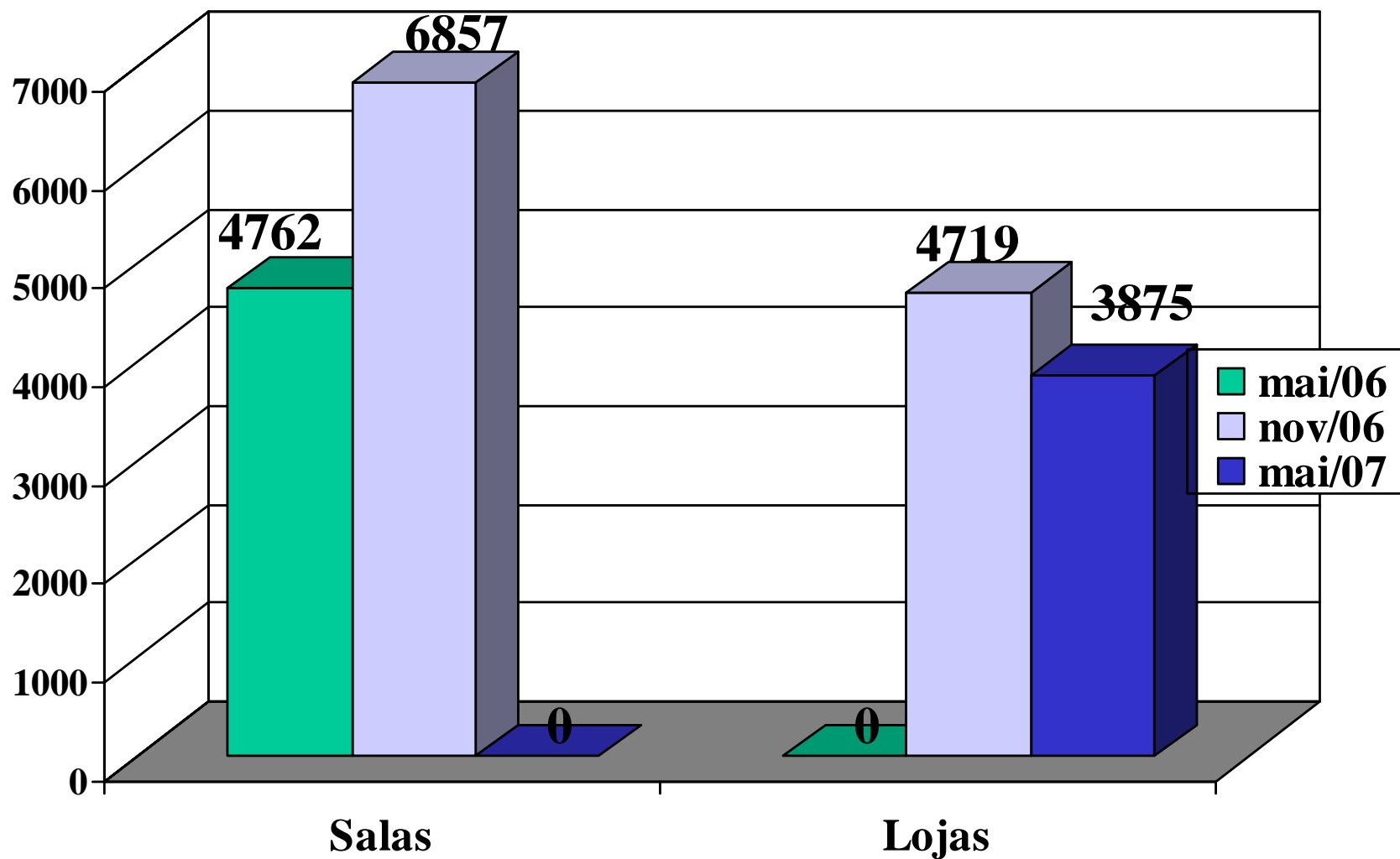
Comparativo de preços: Maio/2006 e Maio/2007

Região 7: Praia da Costa e Itapoã residencial



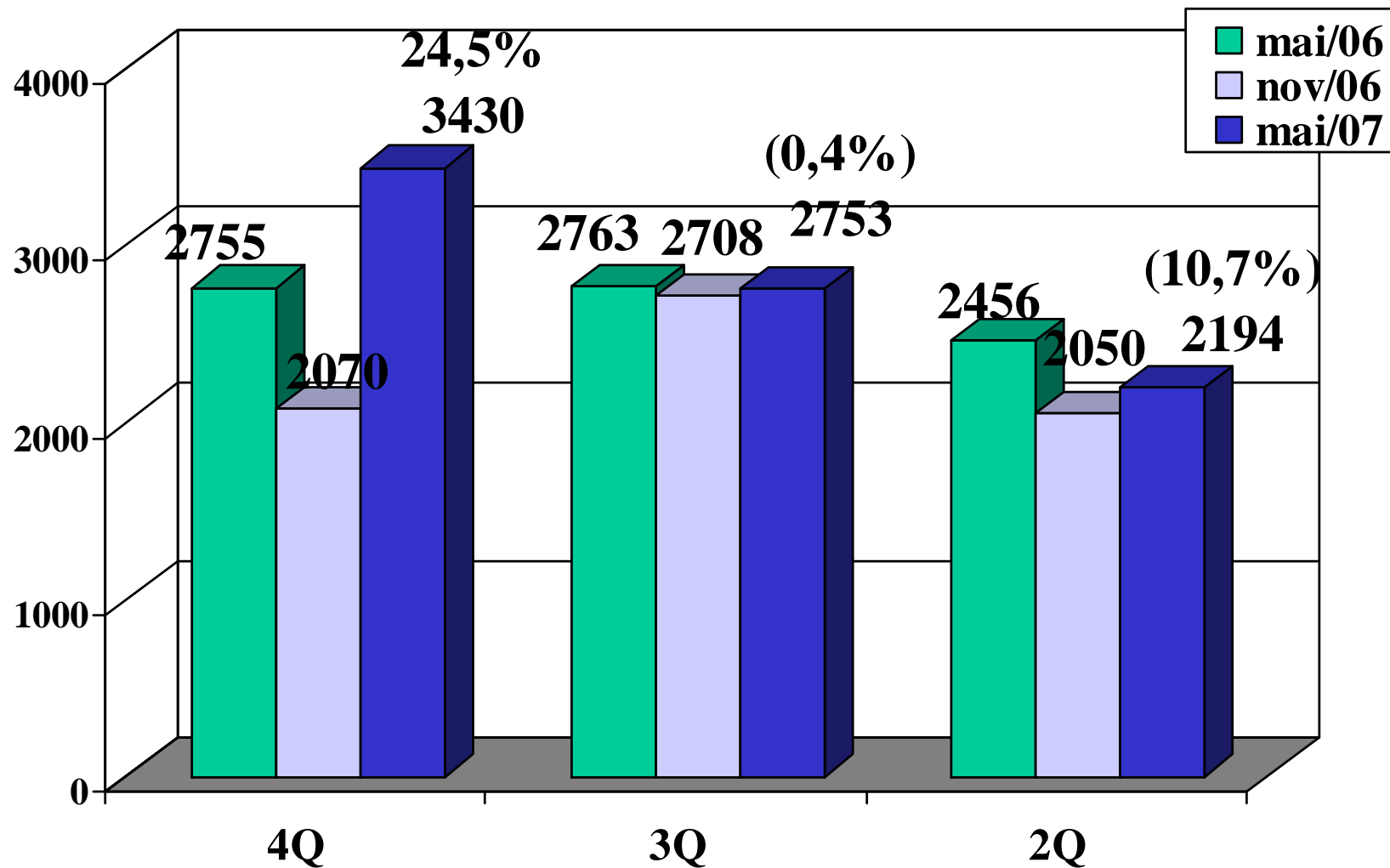
Comparativo de preços: Maio/2006 e Maio/2007

Região 7: Praia da Costa e Itapoã comercial



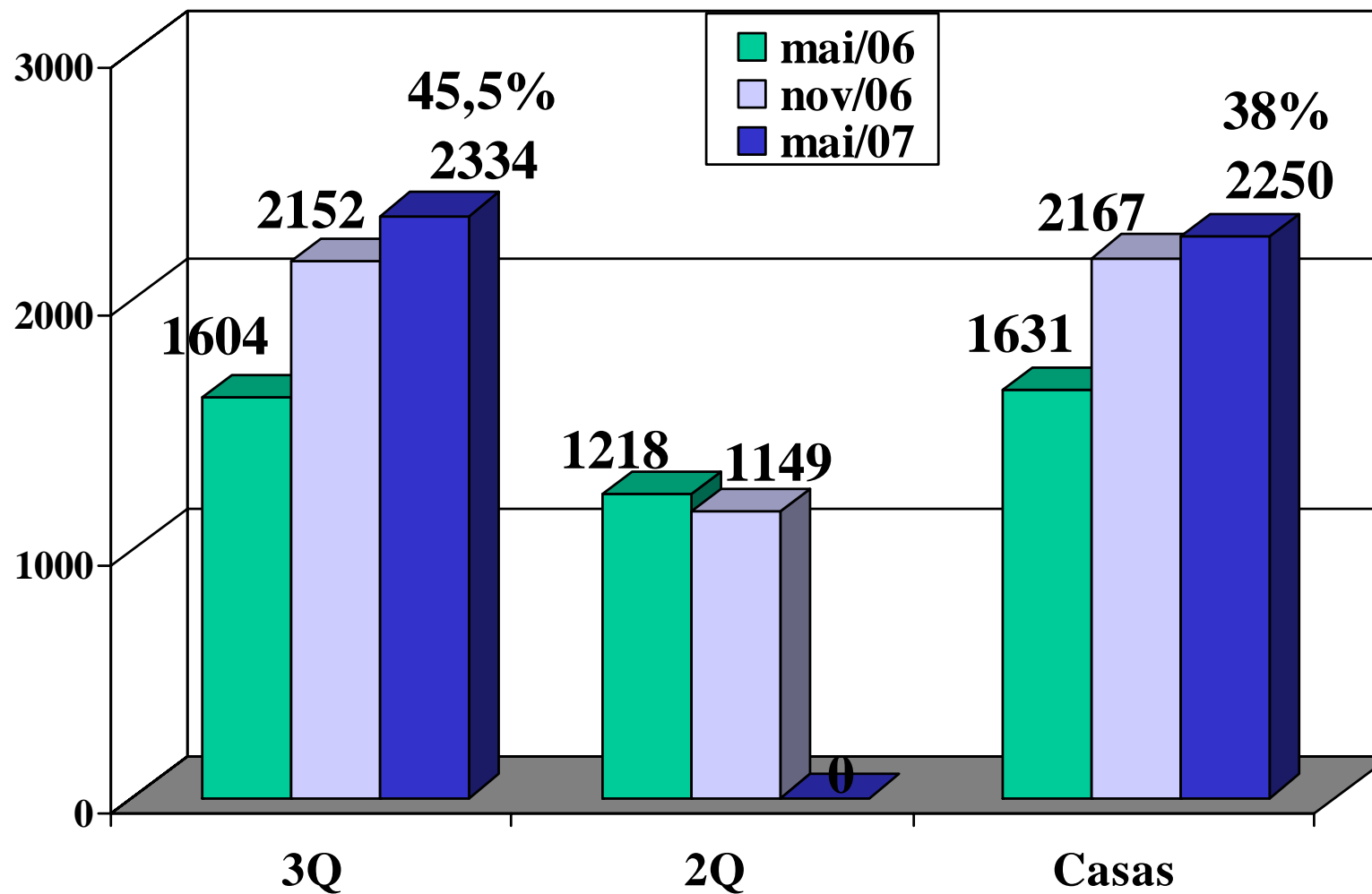
Comparativo de preços: Maio/2006 e Maio/2007

Região 8: Itaparica



Comparativo de preços: Maio/2006 e Maio/2007

Região 9: Laranjeiras



Comparativo de preços: Maio/2006 e Maio/2007

Região 10: Campo Grande

